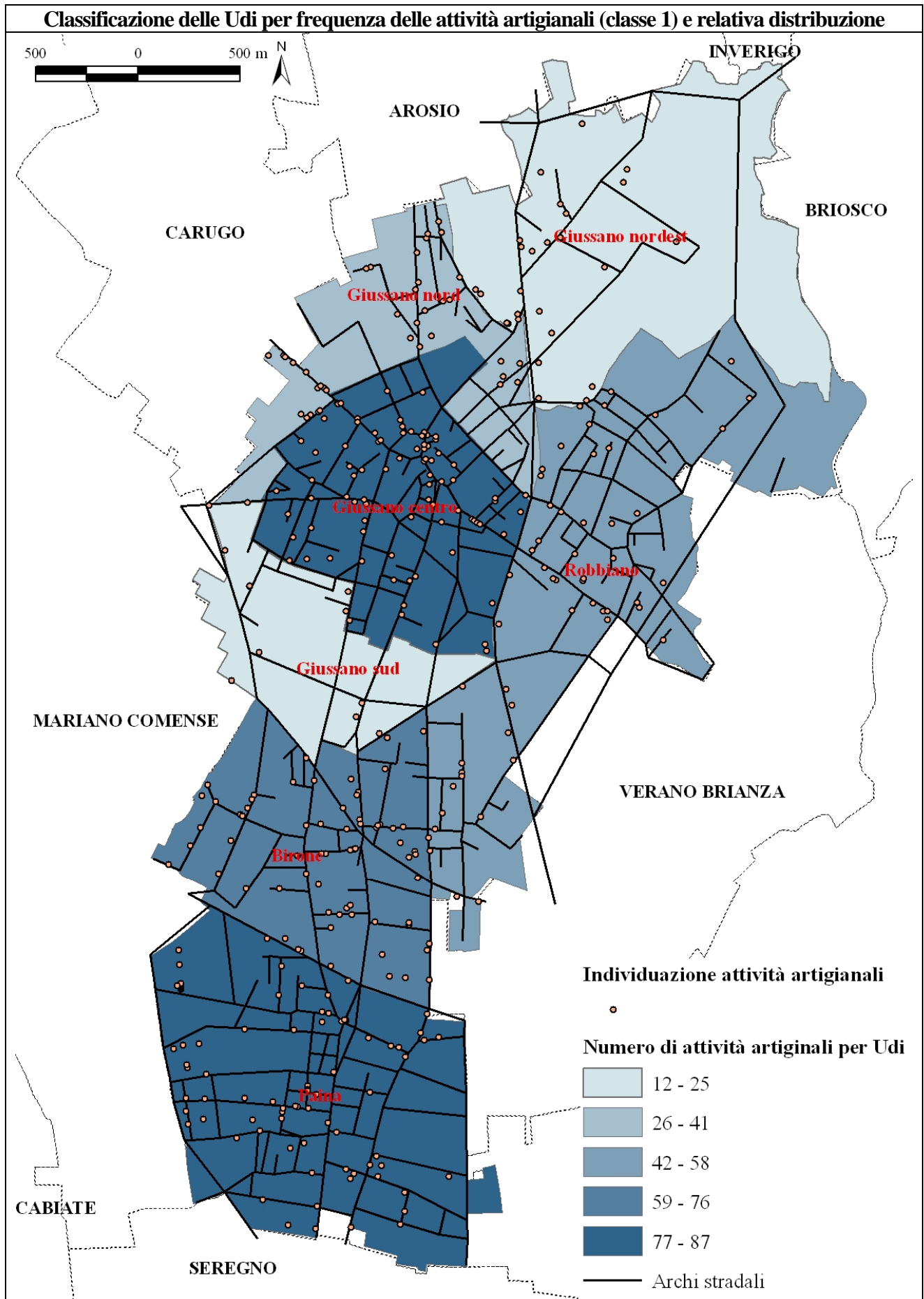
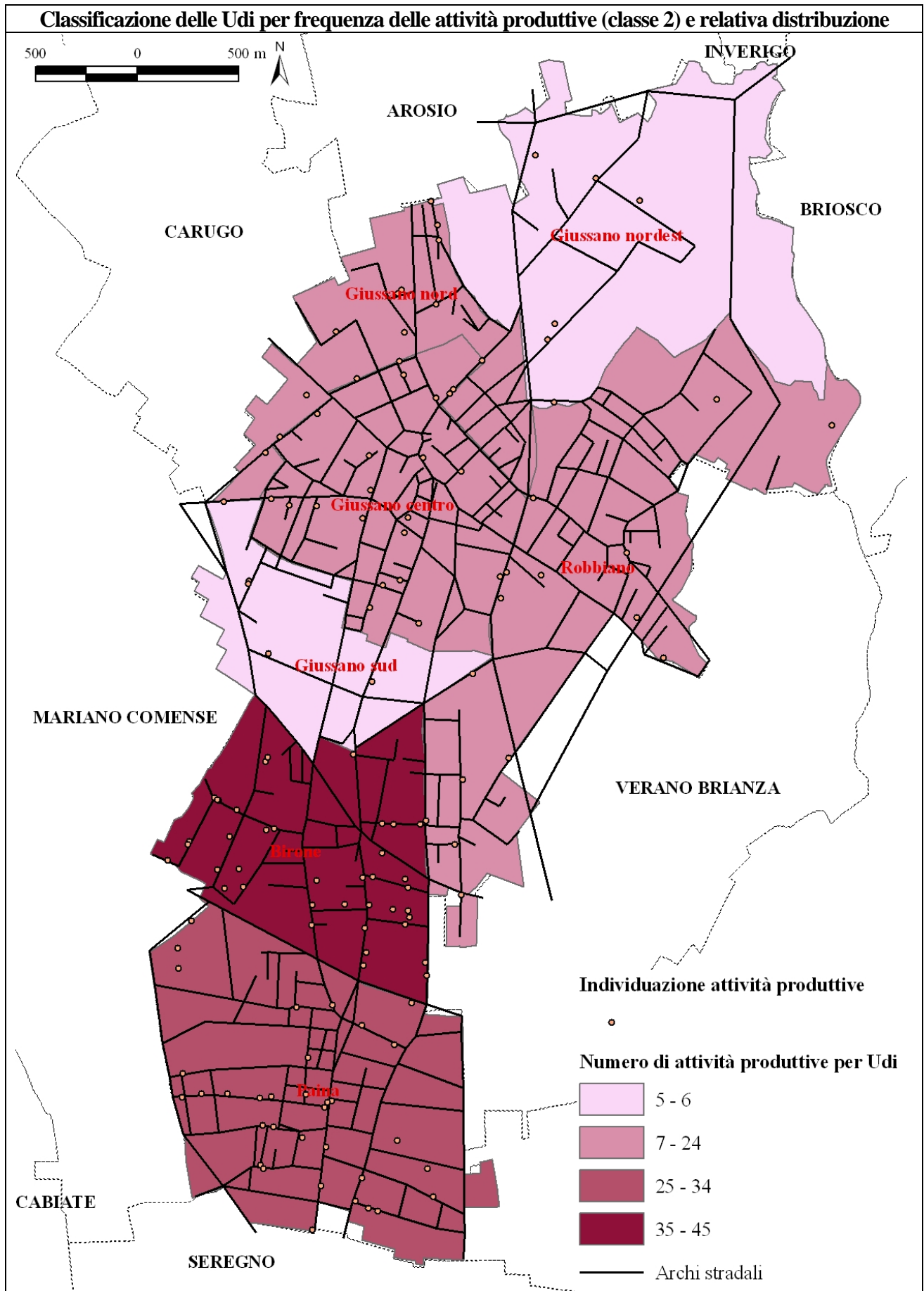


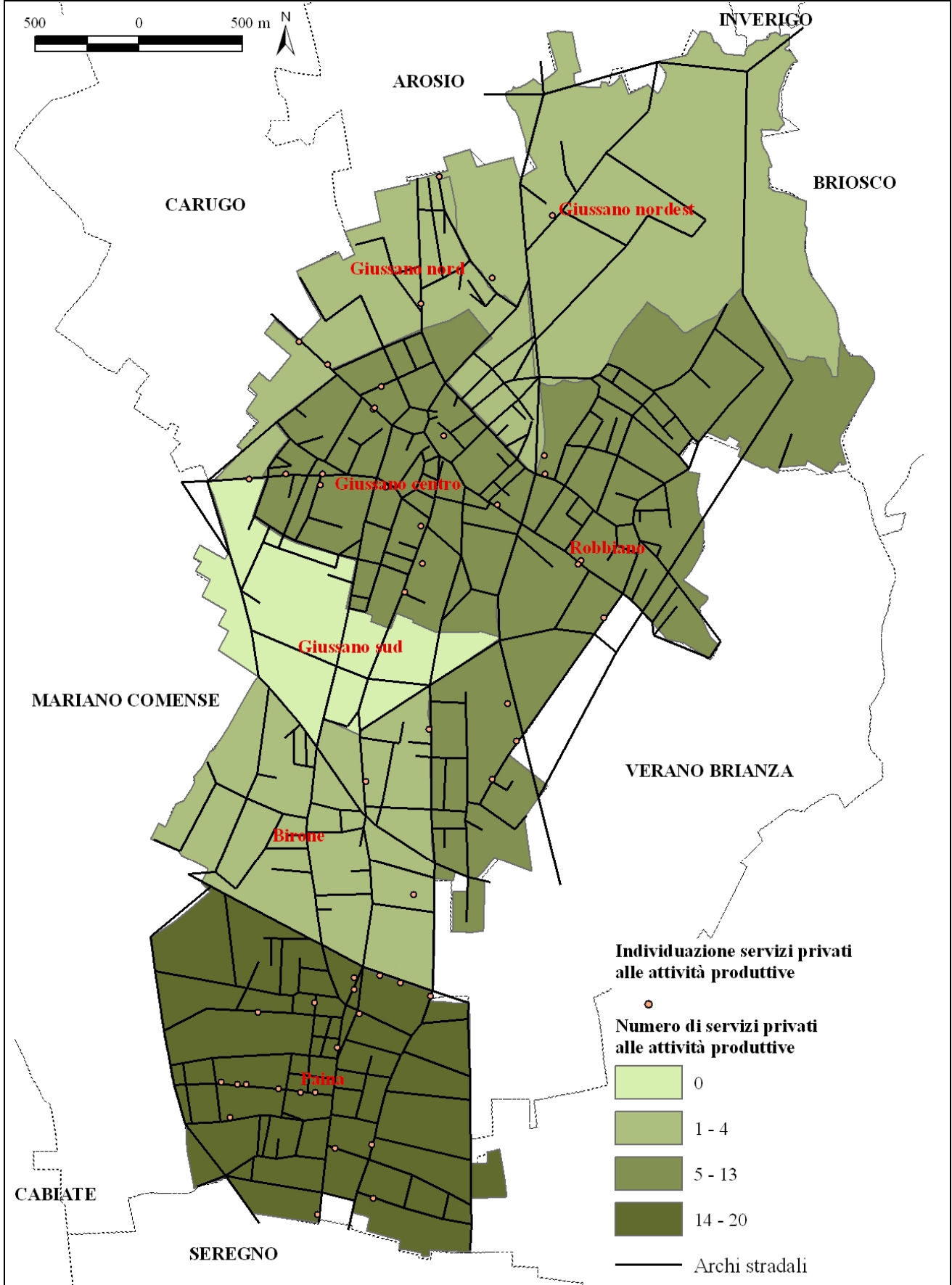
### 3.7. Approfondimenti cartografici sulla dimensione generatrice del traffico: indice delle carte

Carta di classificazione delle Udi per frequenza delle attività artigianali (classe 1) e relativa distribuzione	p. 264
Carta di classificazione delle Udi per frequenza delle attività produttive (classe 2) e relativa distribuzione	p. 265
Carta di classificazione delle Udi per frequenza di servizi privati alle attività produttive (classe 3) e relativa distribuzione	p. 266
Carta di classificazione delle Udi per frequenza di servizi pubblici alle attività produttive (classe 4) e relativa distribuzione	p. 267
Carta di classificazione delle Udi per frequenza di attività con caratteristiche a terziario avanzato di carattere finanziario (classe 5) e relativa distribuzione	p. 268
Carta di classificazione delle Udi per frequenza di attività con caratteristiche a terziario avanzato di supporto gestionale e professionale (classe 6) e relativa distribuzione	p. 269
Carta di classificazione delle Udi per frequenza di attività di supporto alla residenza (classe 7) e relativa distribuzione	p. 270
Carta dei flussi di traffico dei soli veicoli leggeri nei giorni lavorativi dalle ore 7 alle ore 10	p. 271
Carta dei flussi di traffico dei soli veicoli leggeri nel weekend dalle ore 7 alle ore 10	p. 272
Carta dei flussi di traffico dei soli veicoli pesanti nei giorni lavorativi dalle ore 7 alle ore 10	p. 273
Carta dei flussi di traffico dei soli veicoli pesanti nel weekend dalle ore 7 alle ore 10	p. 274
Carta dei flussi di traffico dei soli veicoli leggeri nei giorni lavorativi dalle ore 17 alle ore 19	p. 275
Carta dei flussi di traffico dei soli veicoli leggeri nel weekend dalle ore 17 alle ore 19	p. 276
Carta dei flussi di traffico dei soli veicoli pesanti nei giorni lavorativi dalle ore 17 alle ore 19	p. 277
Carta dei flussi di traffico dei soli veicoli pesanti nel weekend dalle ore 17 alle ore 19	p. 278
Carta di classificazione delle Udi e del grafo per frequenza di attività artigianali	p. 279
Carta di classificazione delle Udi e del grafo per frequenza di attività artigianali e mq a ruolo	p. 280
Carta di classificazione delle Udi e del grafo per frequenza di attività produttive	p. 281
Carta di classificazione delle Udi e del grafo per frequenza di attività produttive e mq a ruolo	p. 282
Carta di classificazione delle Udi e del grafo per frequenza di servizi privati alle attività produttive	p. 283
Carta di classificazione delle Udi e del grafo per frequenza di servizi privati alle attività produttive e mq a ruolo	p. 284
Carta di classificazione delle Udi e del grafo per frequenza di attività con caratteristiche a terziario avanzato di carattere finanziario	p. 285
Carta di classificazione delle Udi e del grafo per frequenza di attività con caratteristiche a terziario avanzato di carattere finanziario e mq a ruolo	p. 286
Carta di classificazione delle Udi e del grafo per frequenza di attività con caratteristiche a terziario avanzato di supporto gestionale e professionale	p. 287
Carta di classificazione delle Udi e del grafo per frequenza di attività con caratteristiche a terziario avanzato di supporto gestionale e professionale e mq a ruolo	p. 288
Carta di classificazione delle Udi e del grafo per frequenza di attività di supporto alla residenza	p. 289
Carta di classificazione delle Udi e del grafo per frequenza di attività di supporto alla residenza e mq a ruolo	p. 290
Carta di classificazione delle Udi e del grafo per frequenza di servizi pubblici alle attività produttive	p. 291
Carta di classificazione delle Udi e del grafo per frequenza di servizi pubblici alle attività produttive e mq a ruolo	p. 292

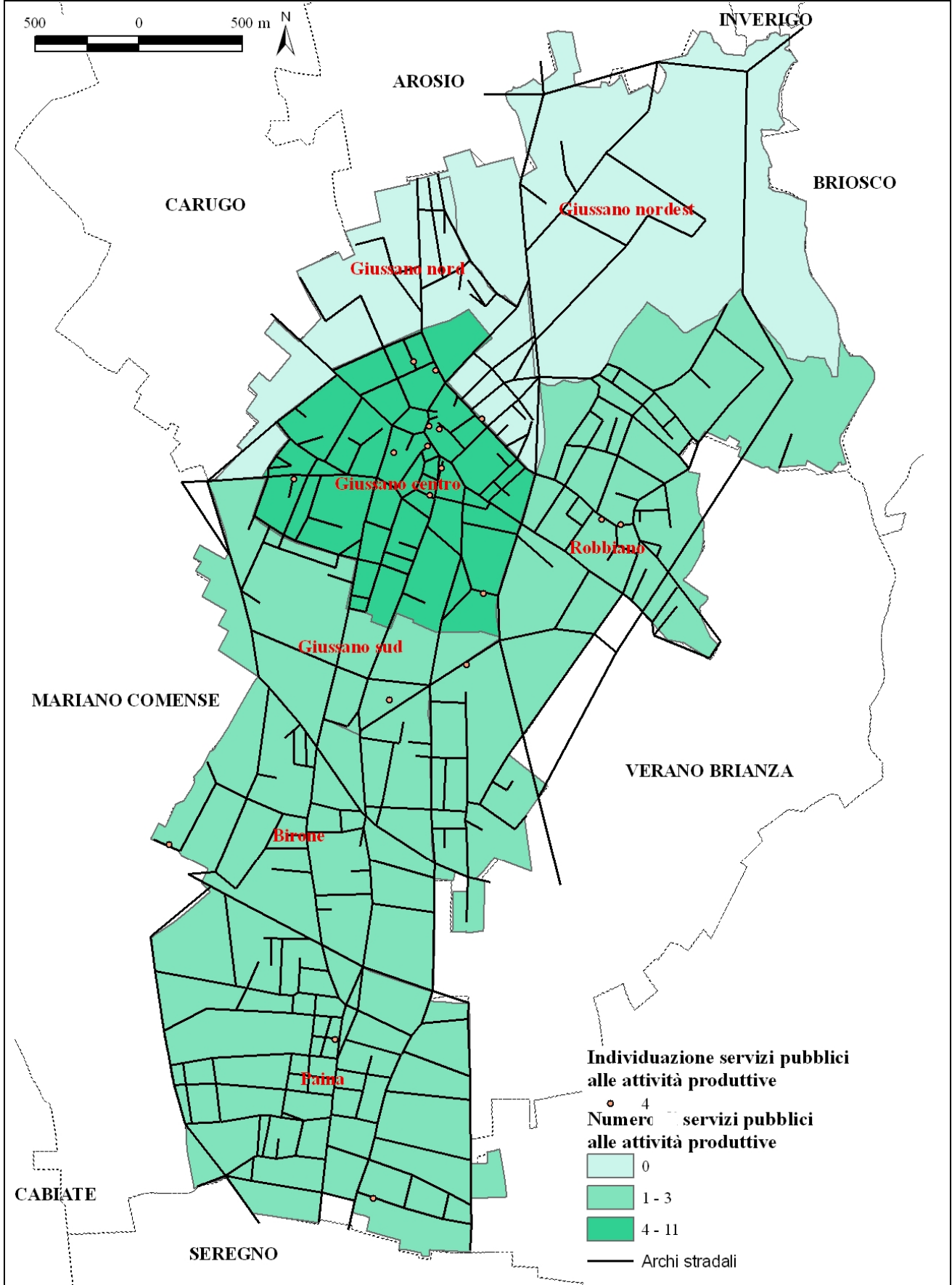




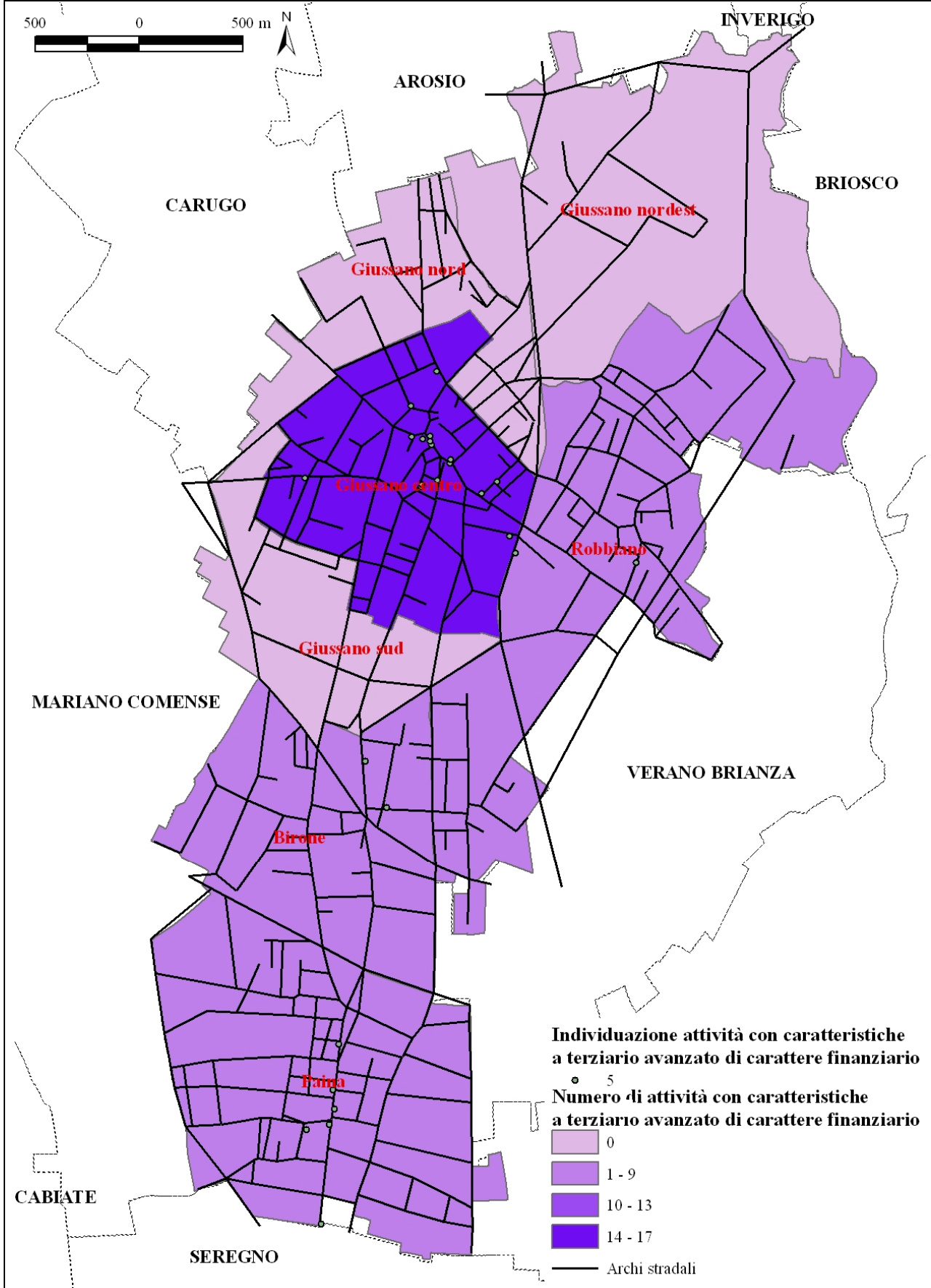
**Classificazione delle Udi per frequenza di servizi privati alle attività produttive (classe 3)  
e relativa distribuzione**

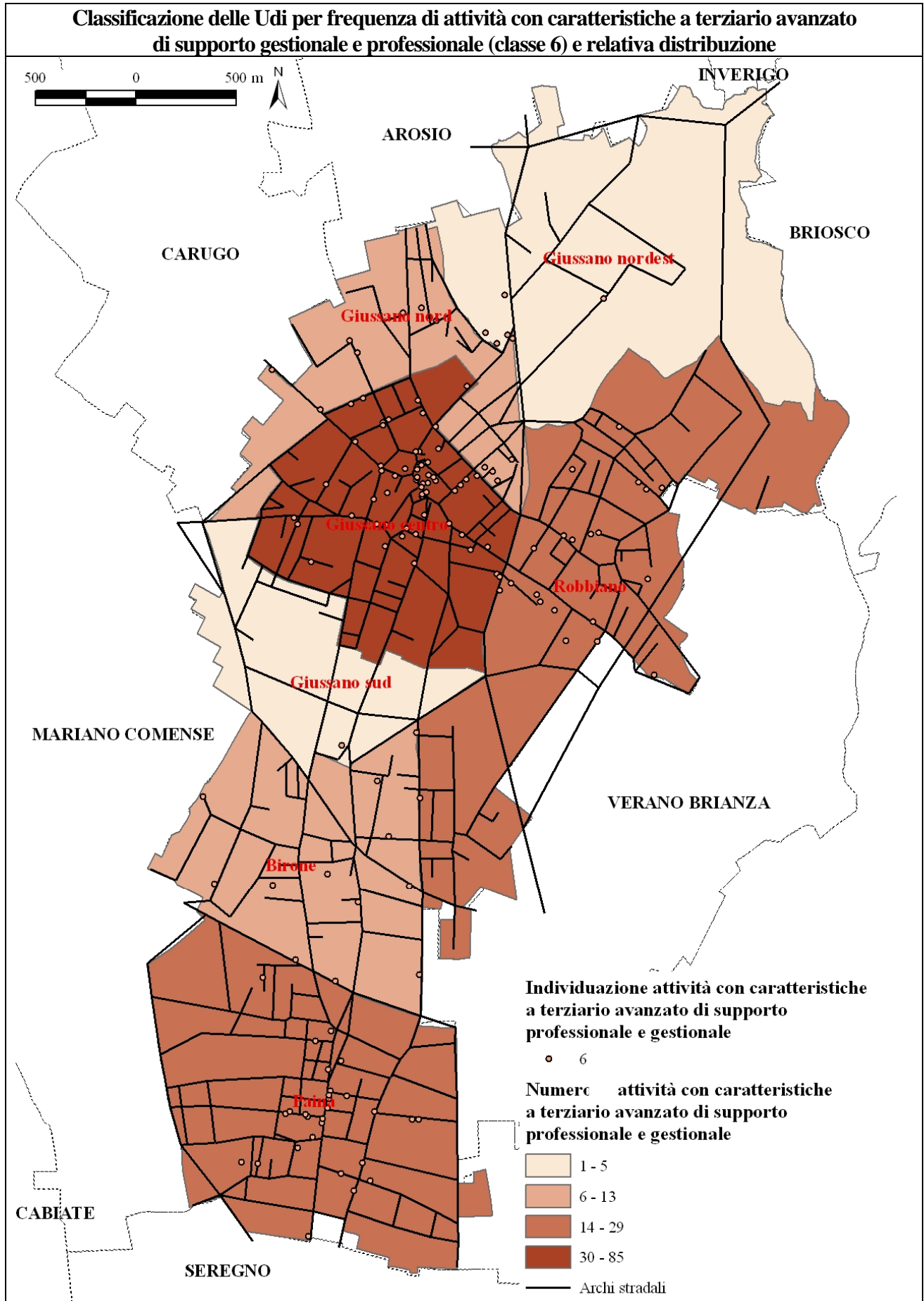


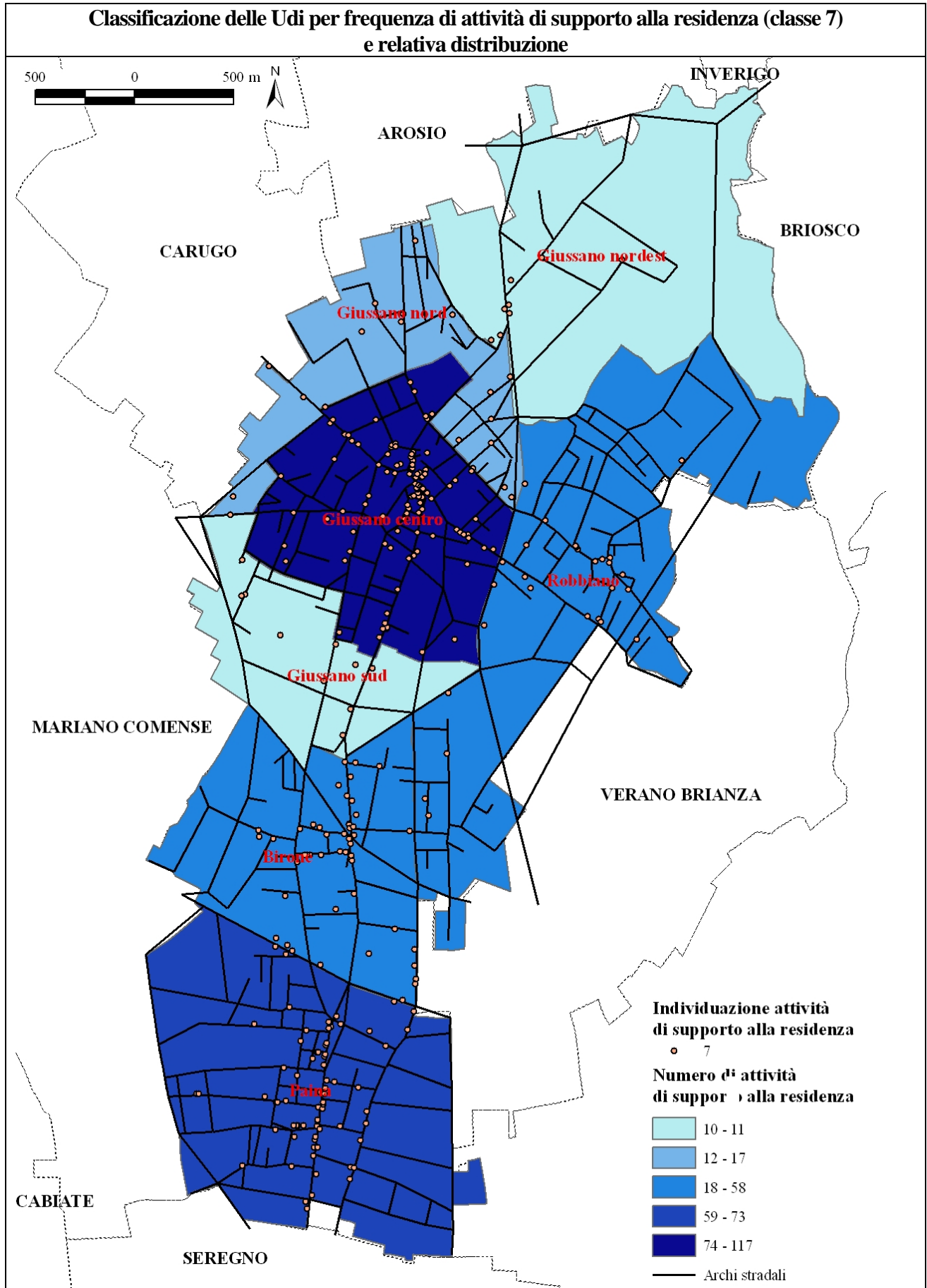
**Classificazione delle Udi per frequenza di servizi pubblici alle attività produttive (classe 4)  
e relativa distribuzione**



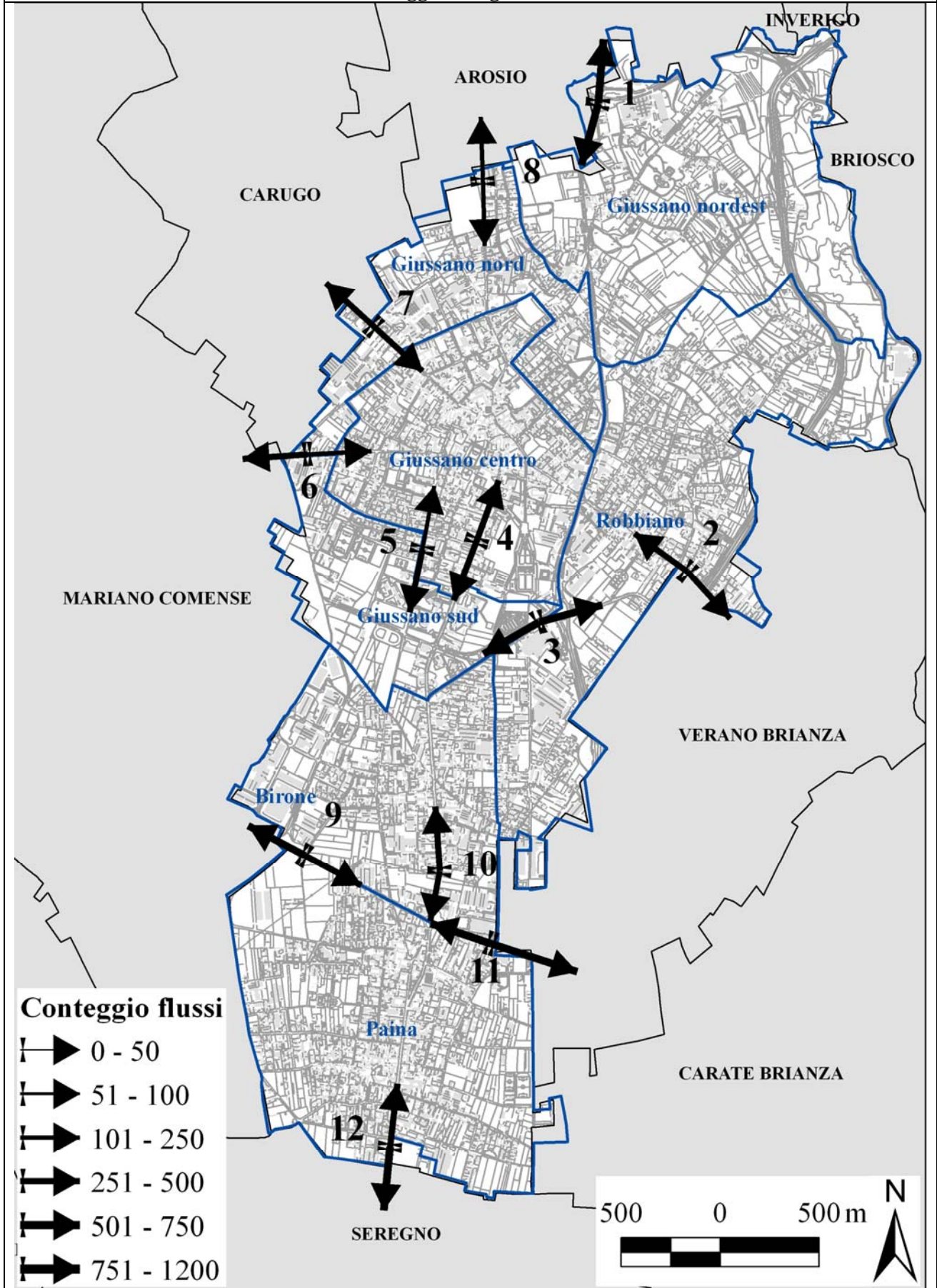
**Classificazione delle Udi per frequenza di attività con caratteristiche a terziario avanzato di carattere finanziario (classe 5) e relativa distribuzione**



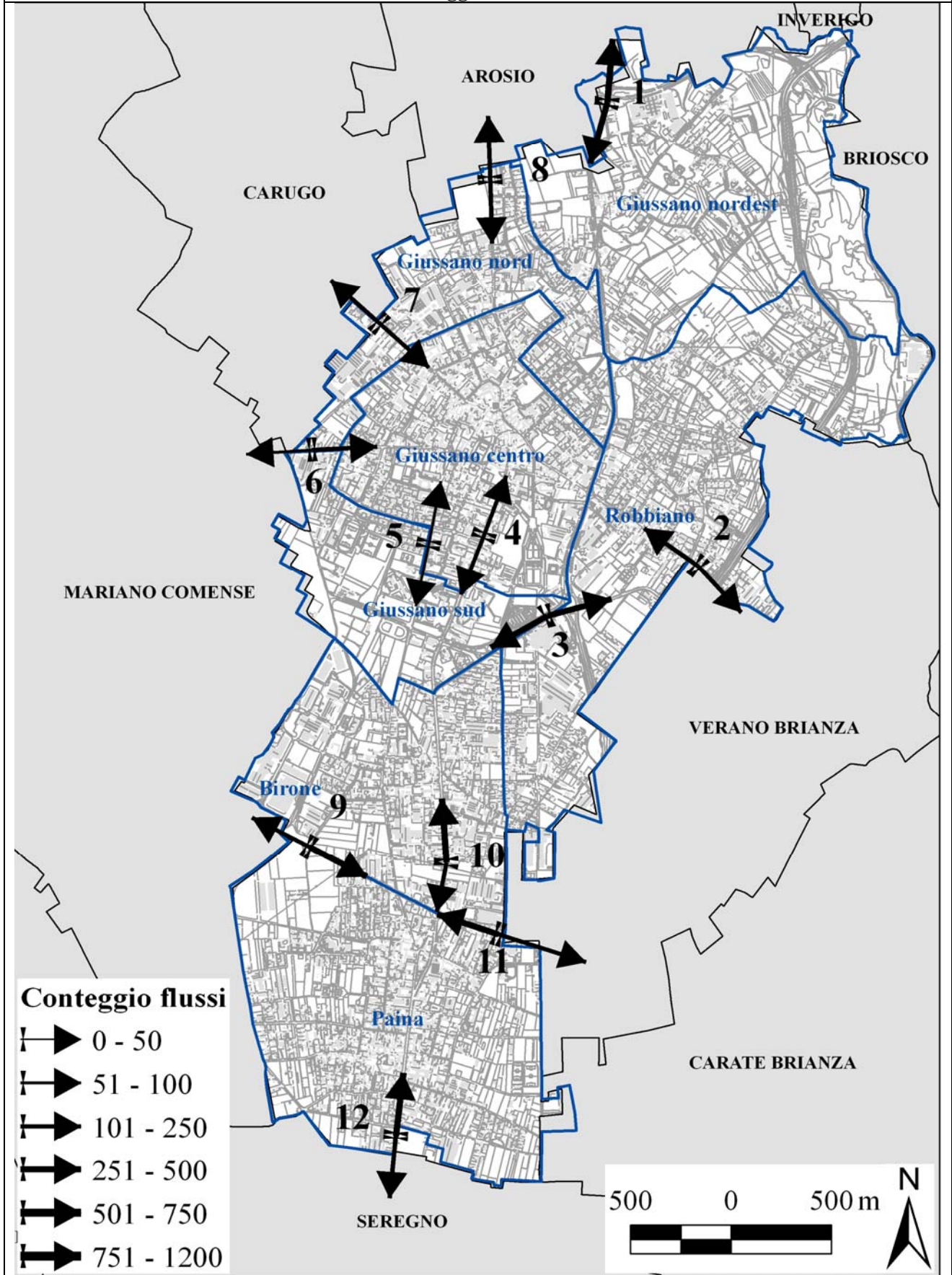




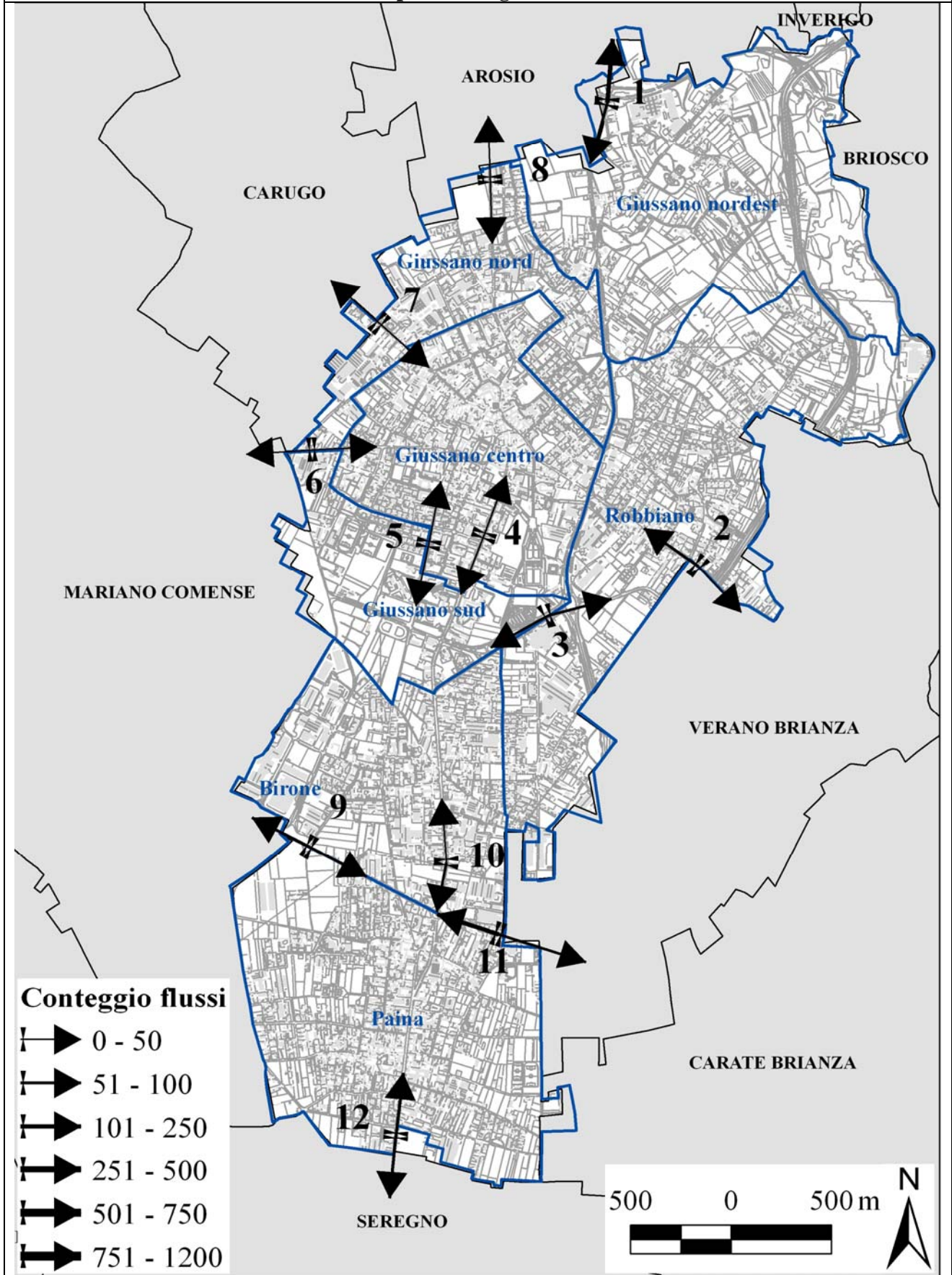
Flussi di traffico dei soli veicoli leggeri nei giorni lavorativi dalle ore 7 alle ore 10

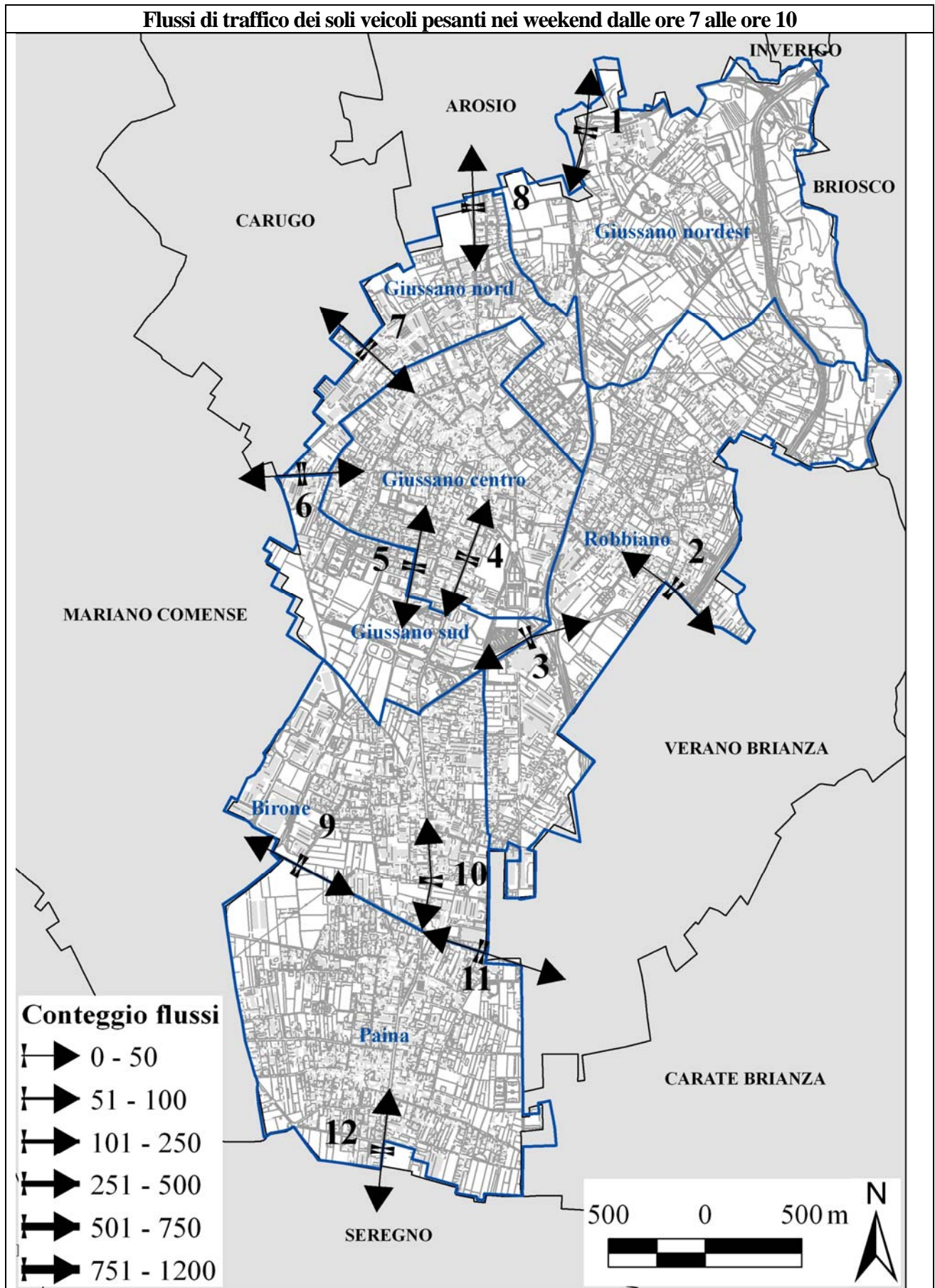


Flussi di traffico dei soli veicoli leggeri nel weekend dalle ore 7 alle ore 10

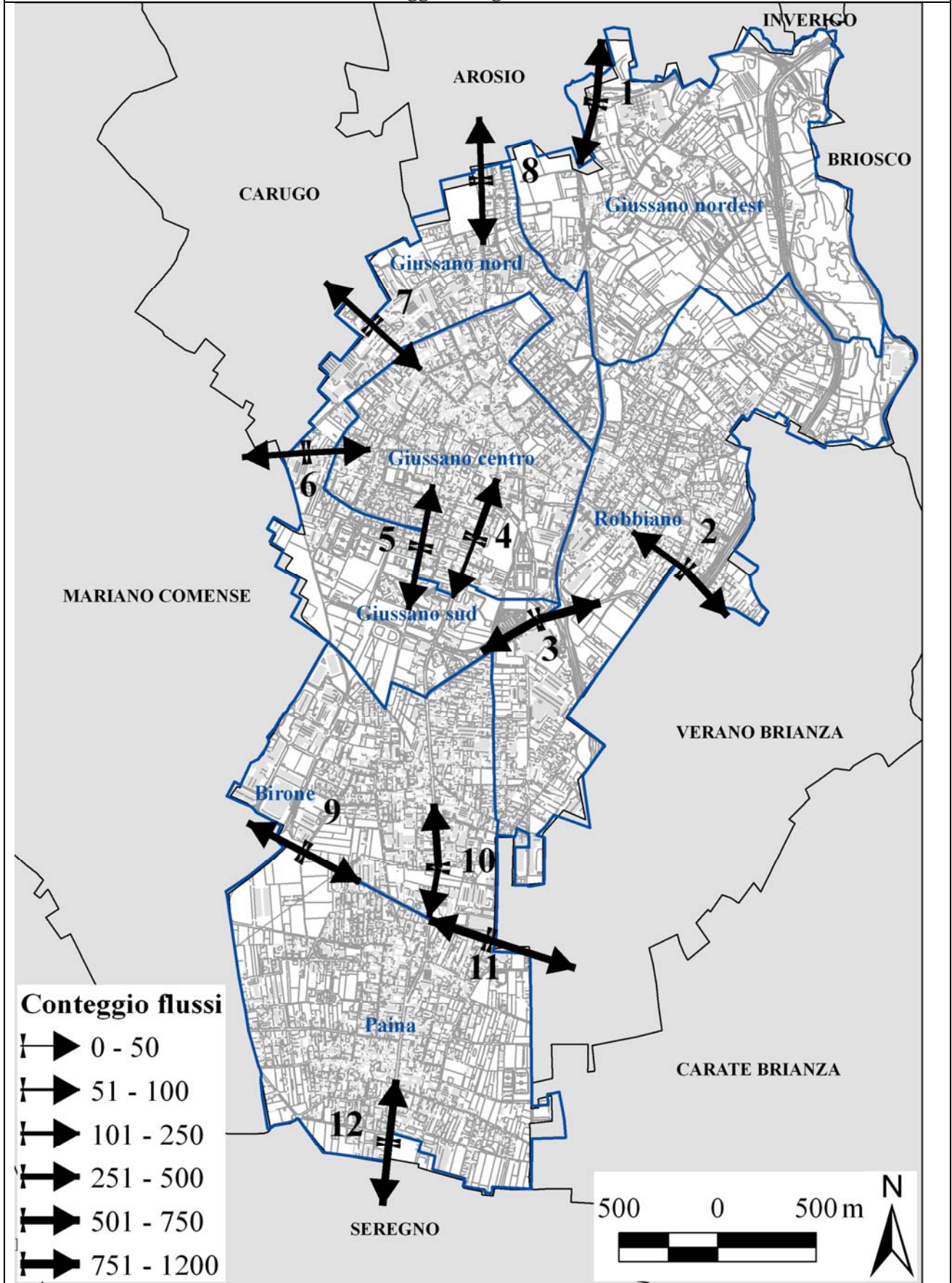


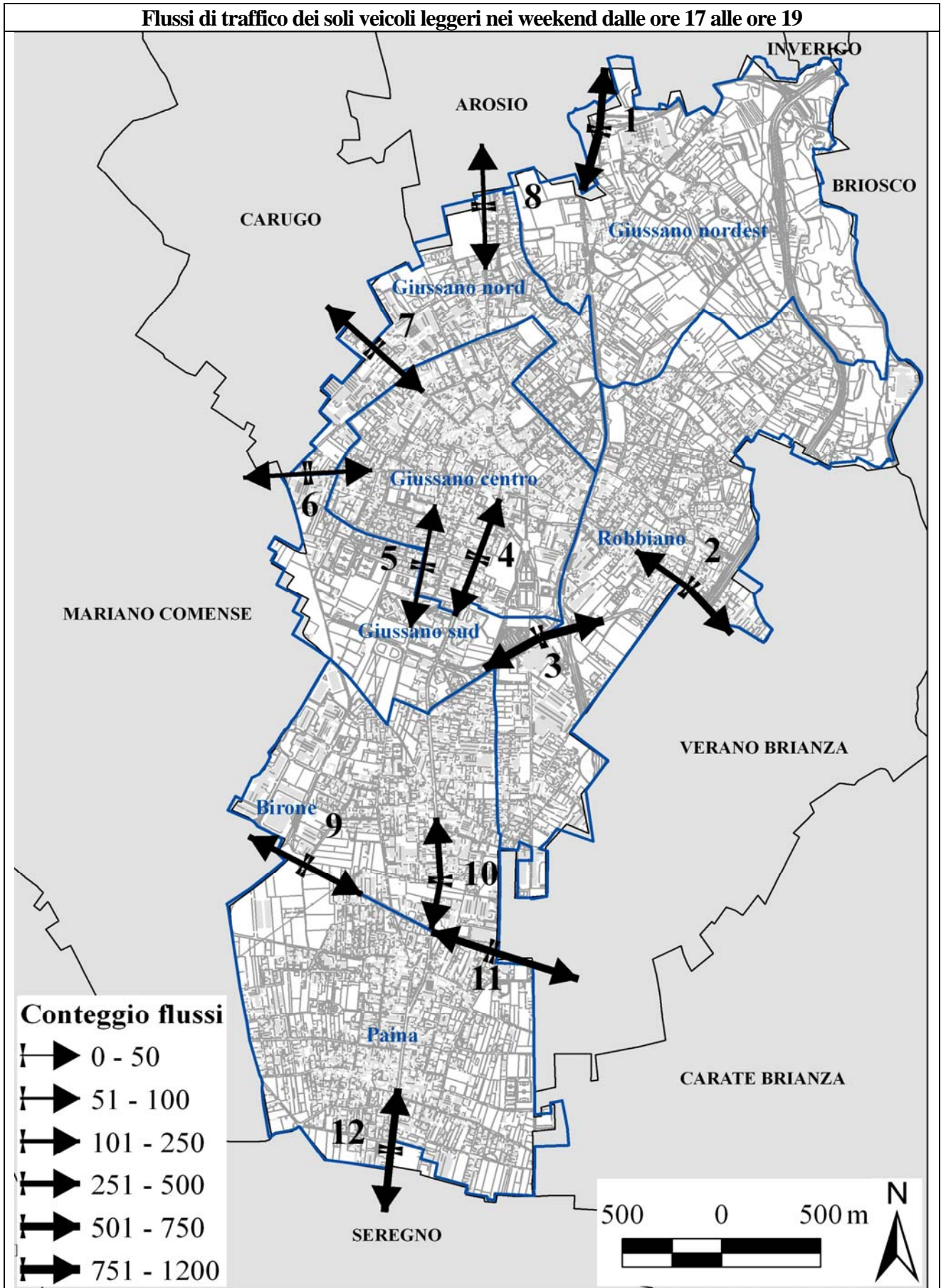
Flussi di traffico dei soli veicoli pesanti nei giorni lavorativi dalle ore 7 alle ore 10



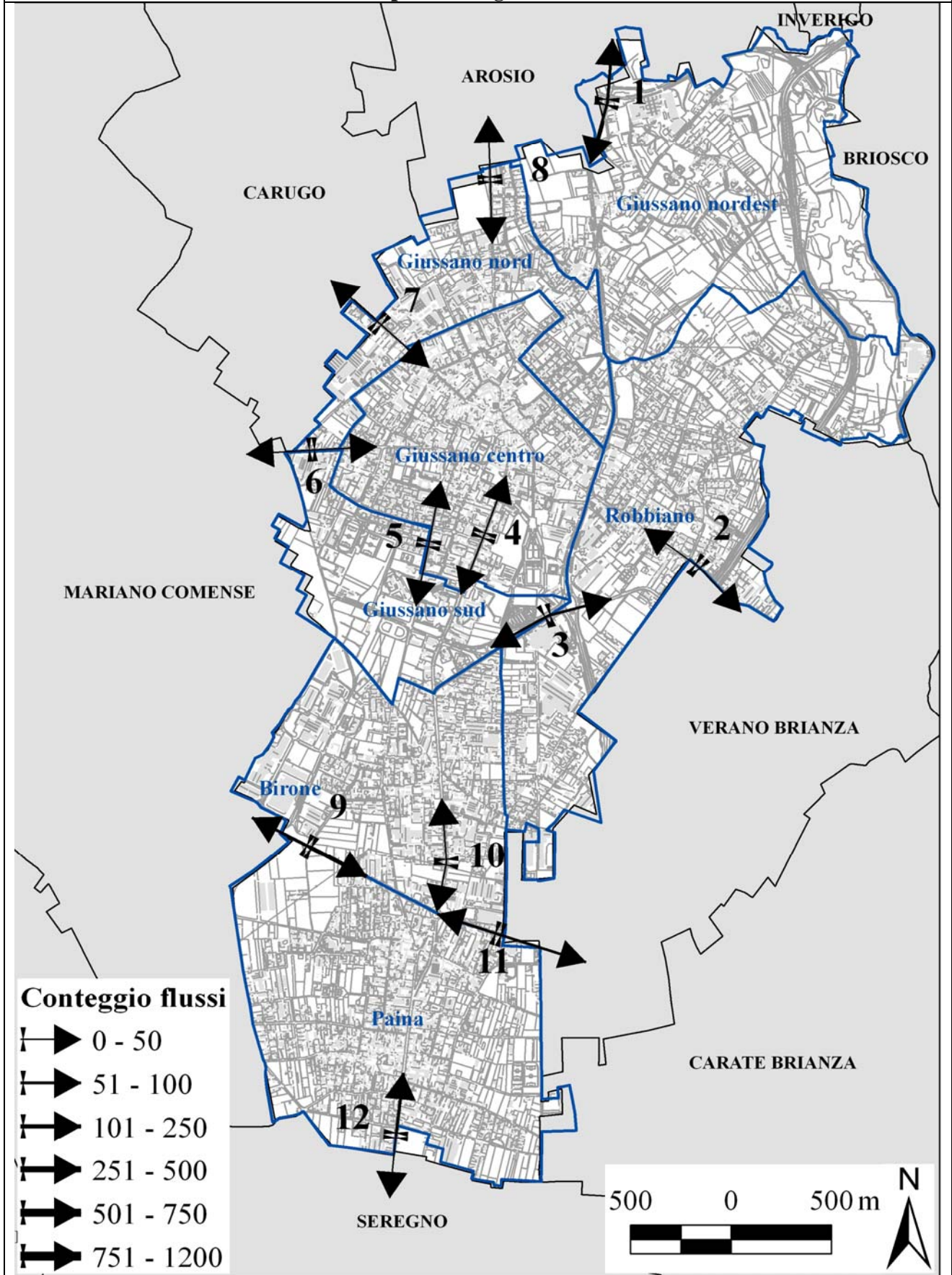


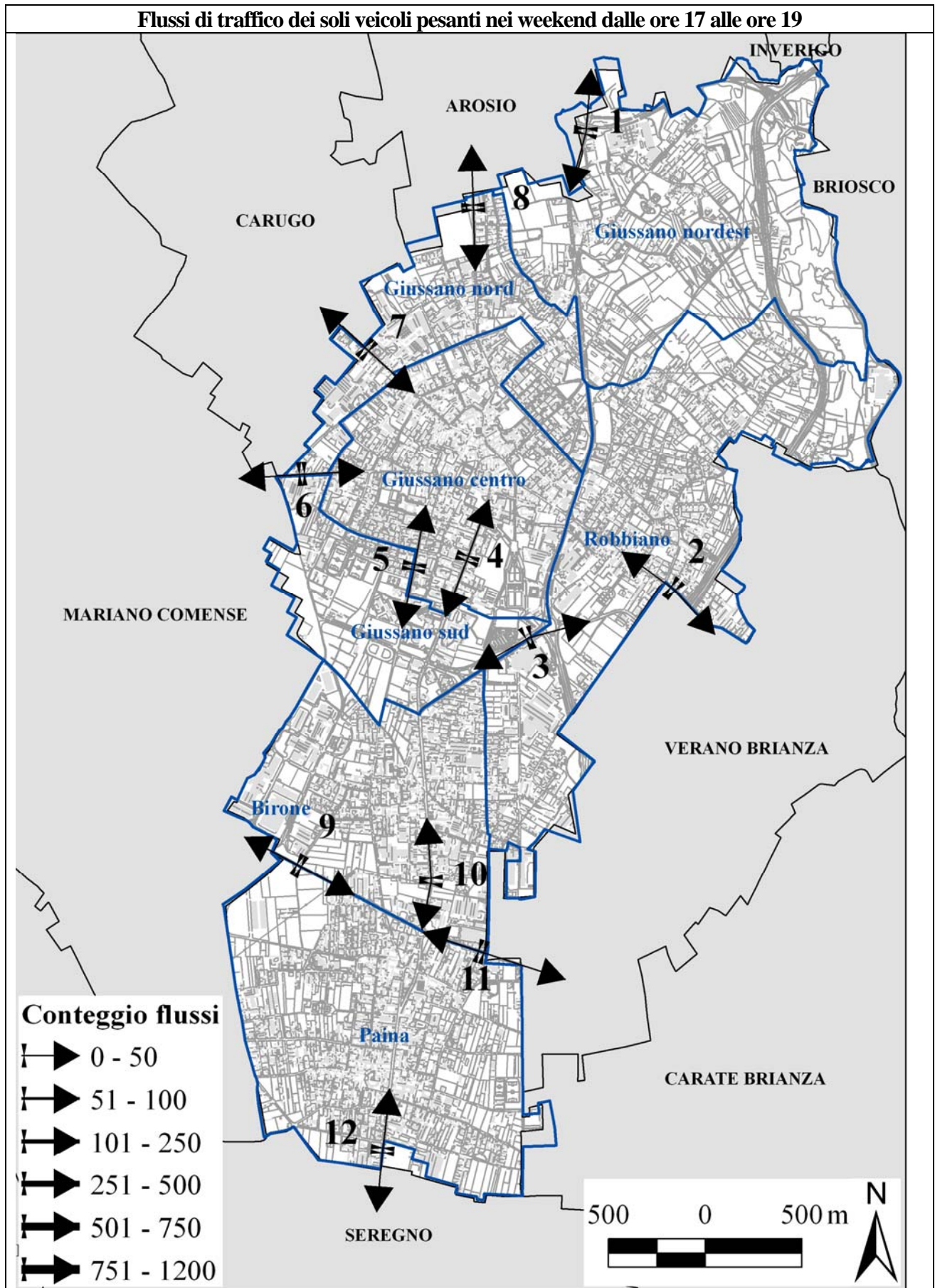
Flussi di traffico dei soli veicoli leggeri nei giorni lavorativi dalle ore 17 alle ore 19



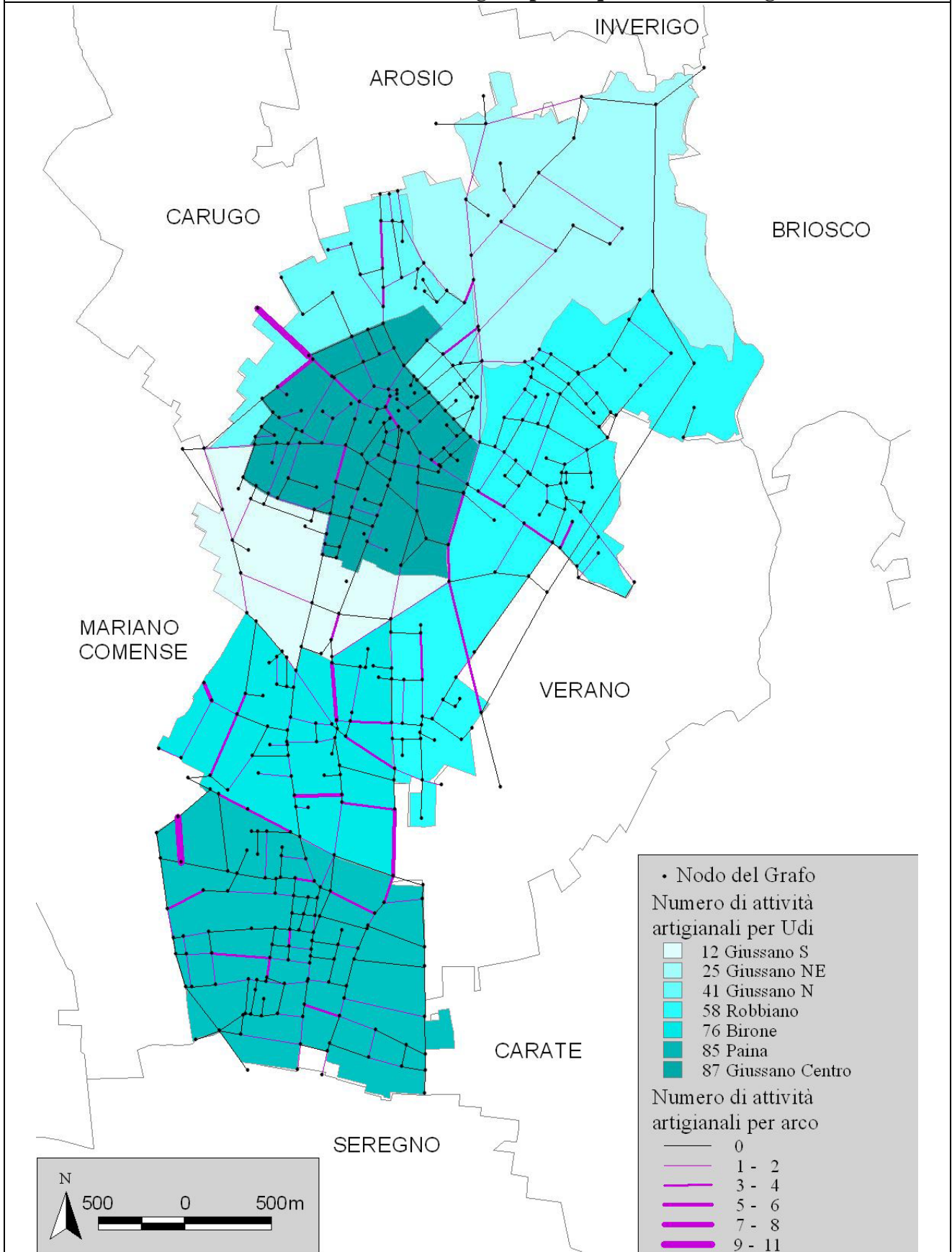


Flussi di traffico dei soli veicoli pesanti nei giorni lavorativi dalle ore 17 alle ore 19

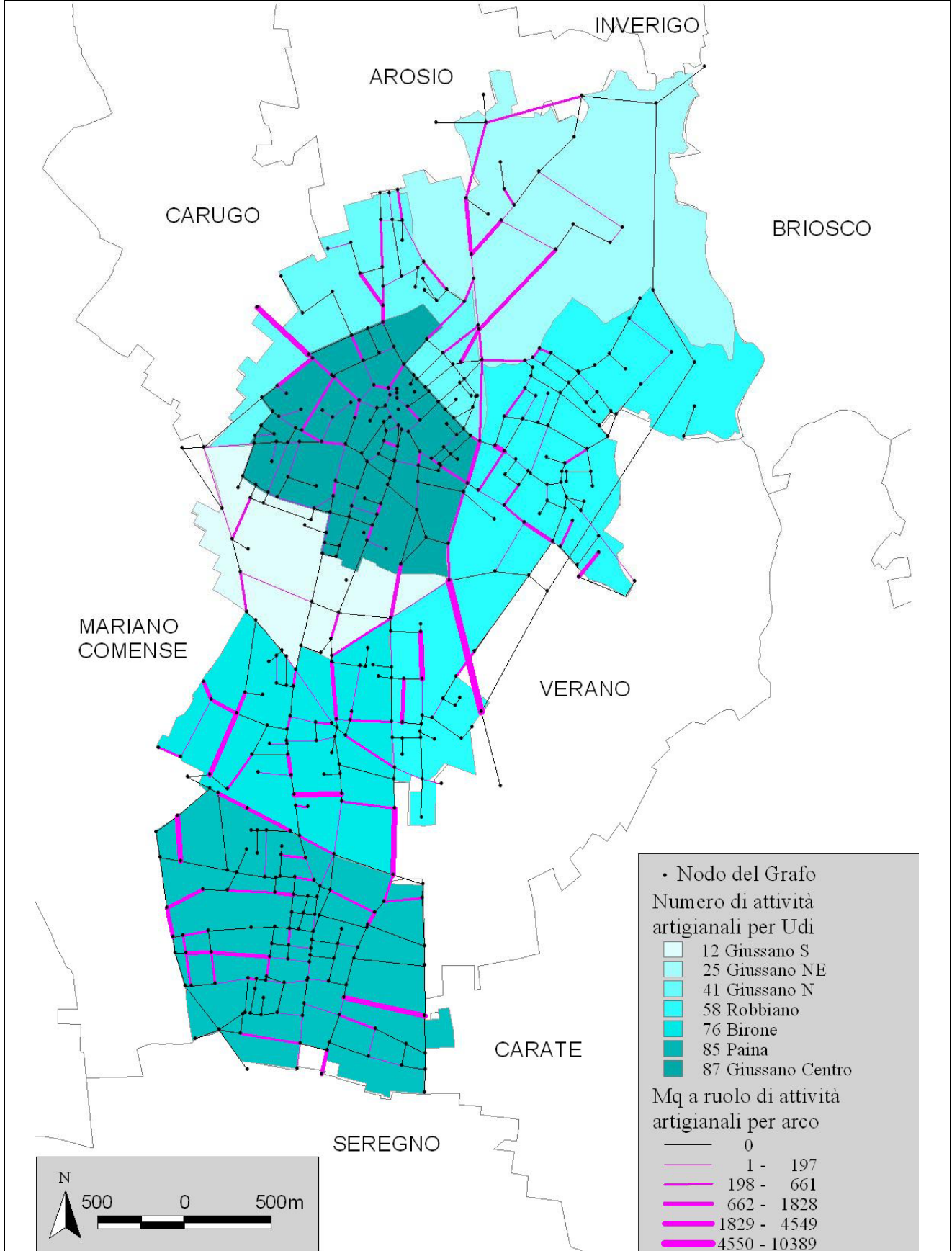




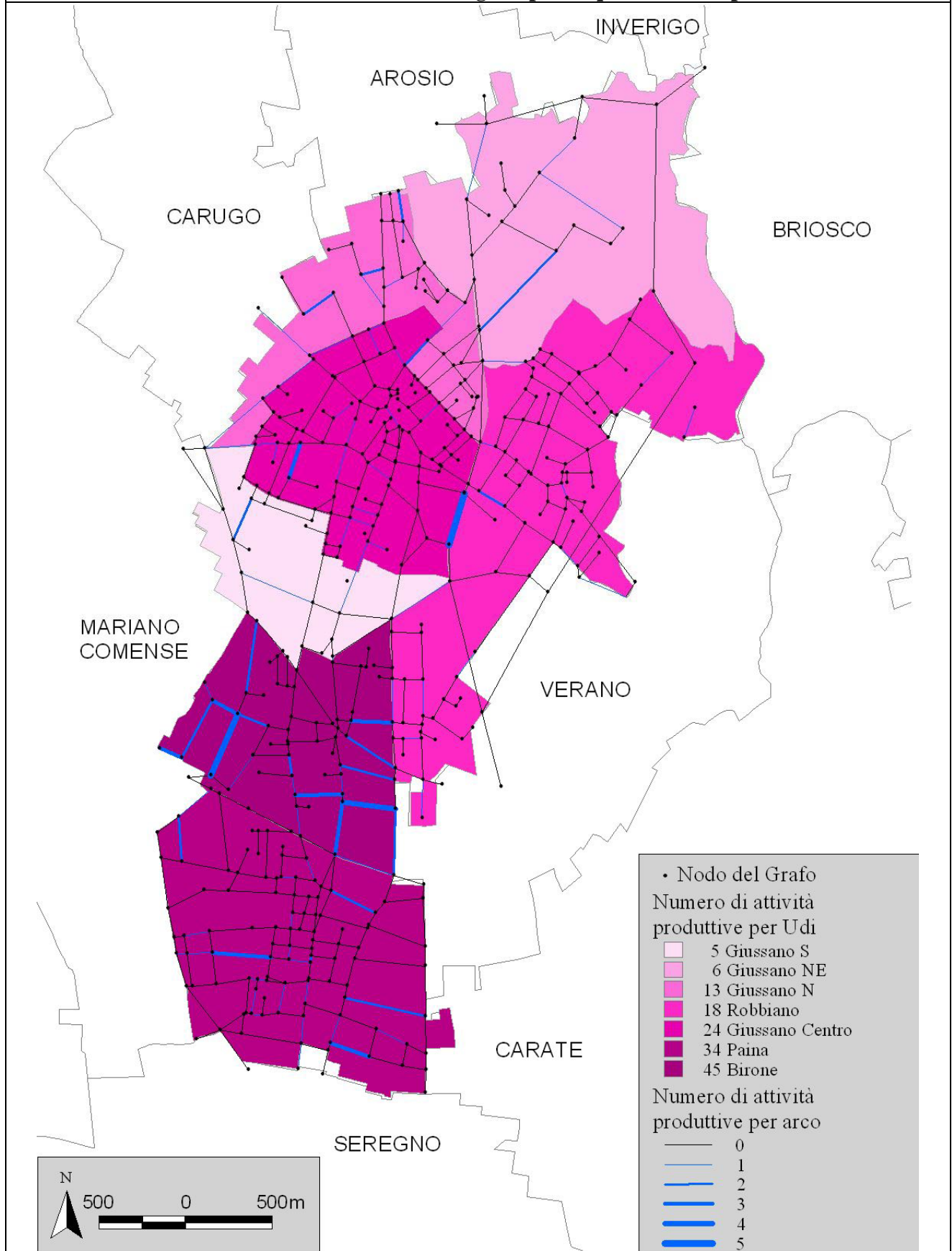
**Carta di classificazione delle Udi e del grafo per frequenza attività artigianali**



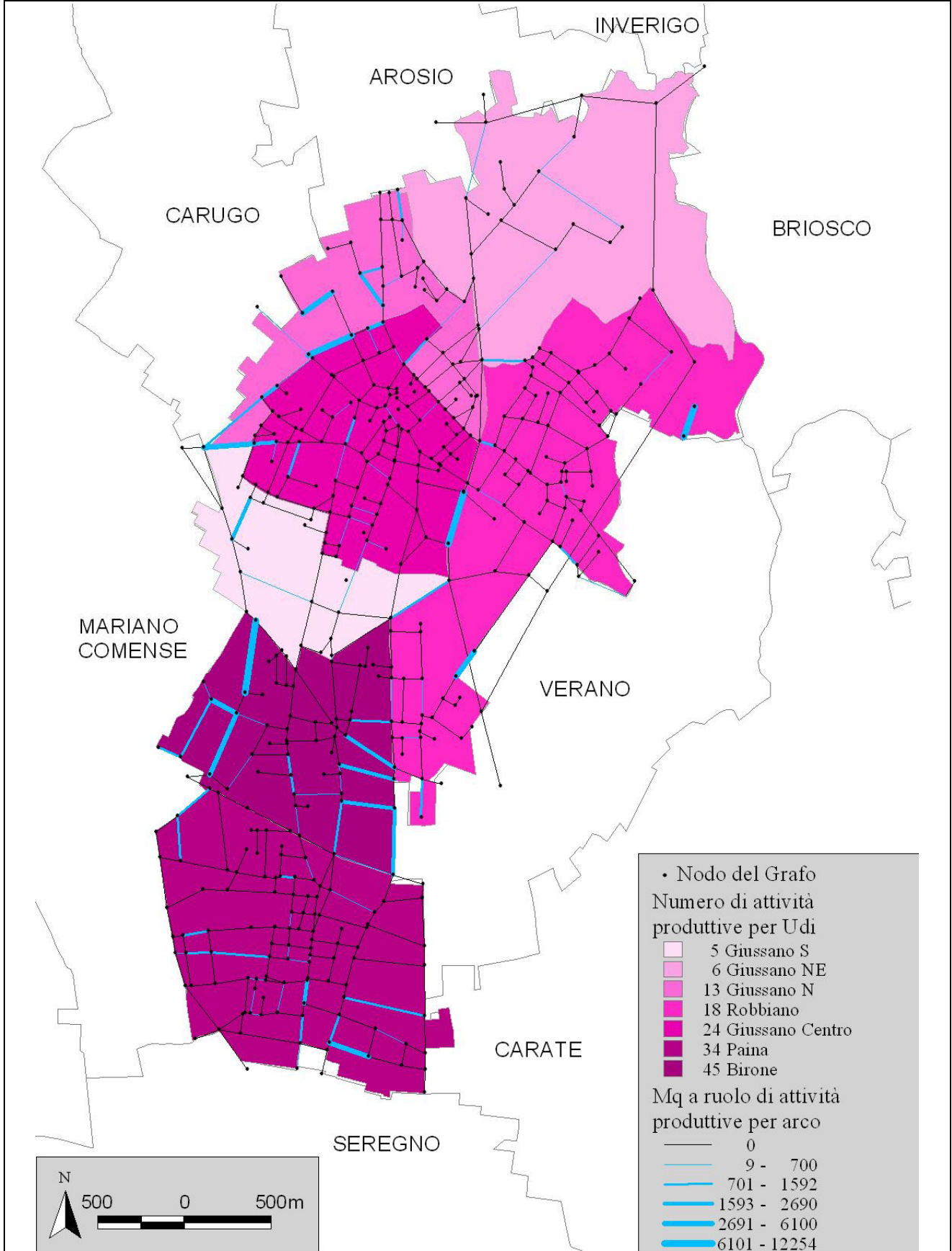
**Carta di classificazione delle Udi e del grafo per frequenza di attività artigianali e mq a ruolo**



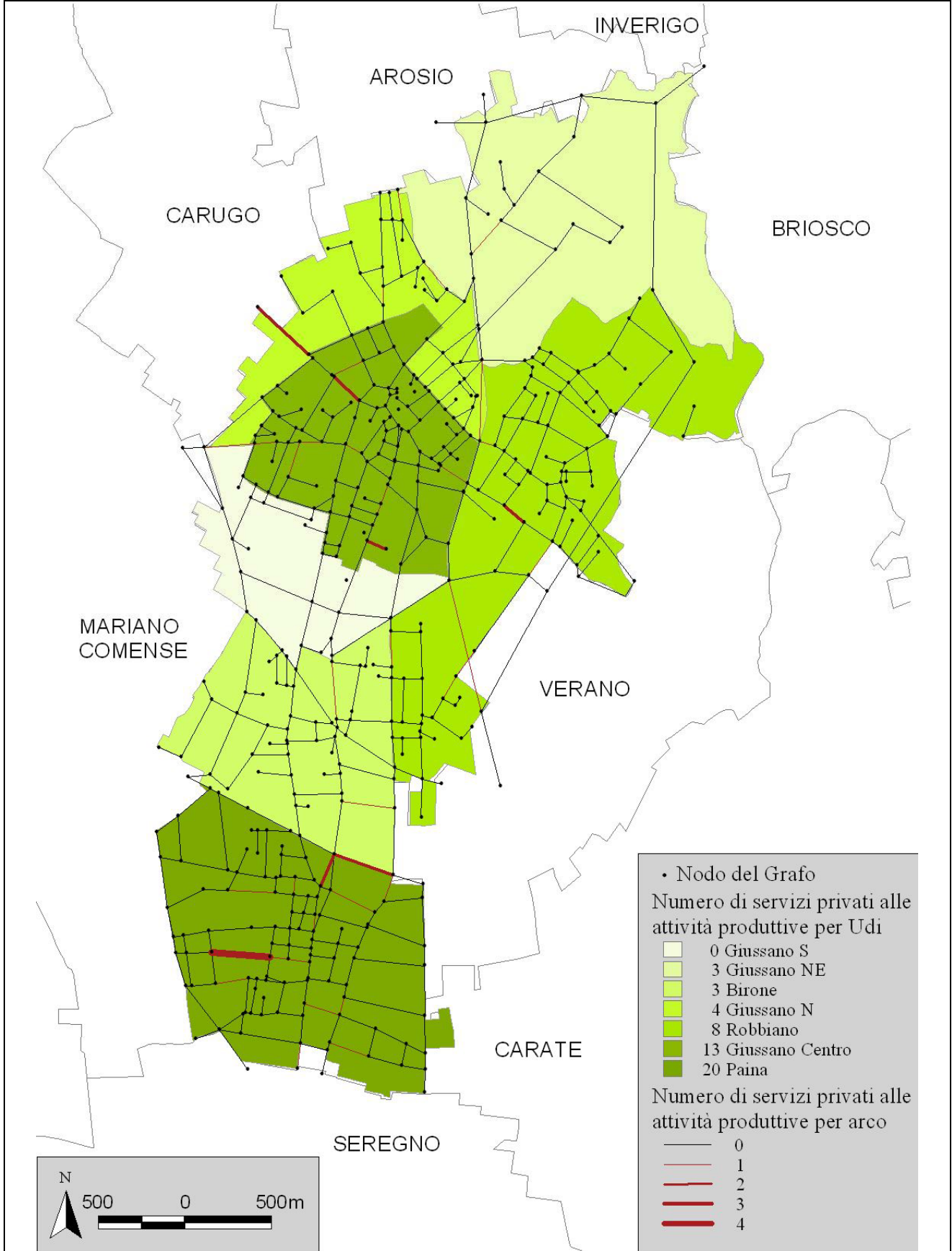
**Carta di classificazione delle Udi e del grafo per frequenza attività produttive**



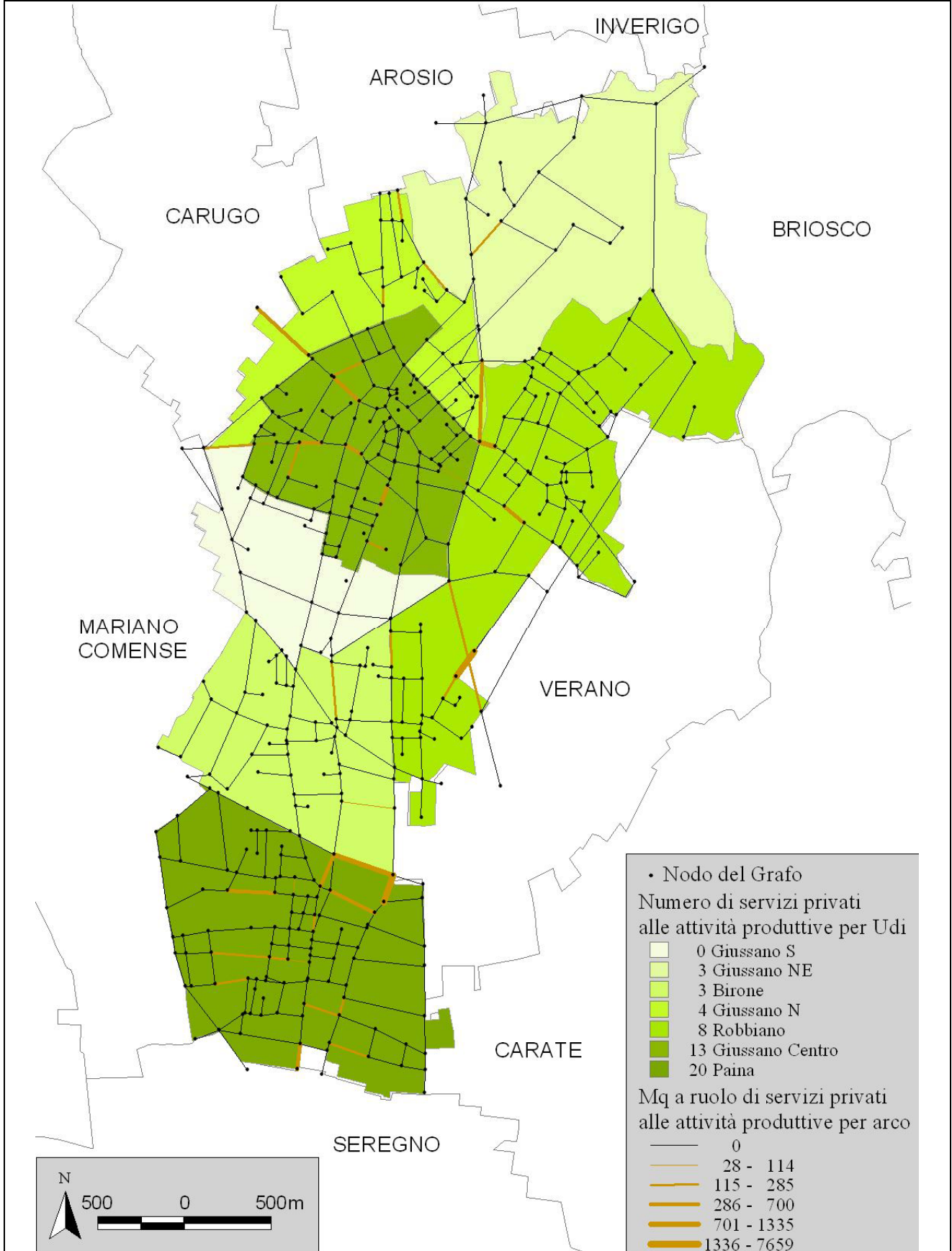
**Carta di classificazione delle Udi e del grafo per frequenza di attività produttive e mq a ruolo**



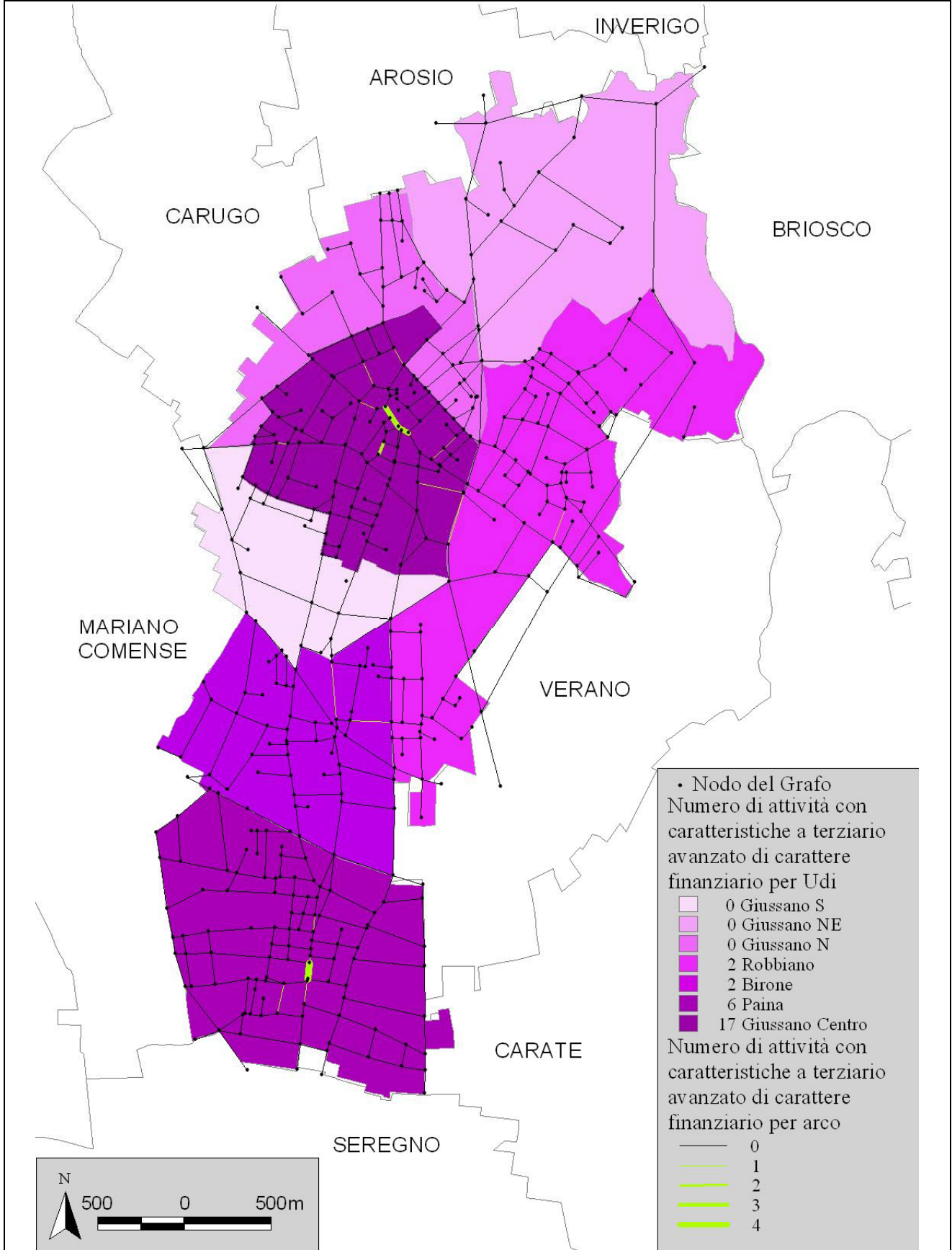
**Carta di classificazione delle Udi e del grafo per frequenza di servizi privati alle attività produttive**



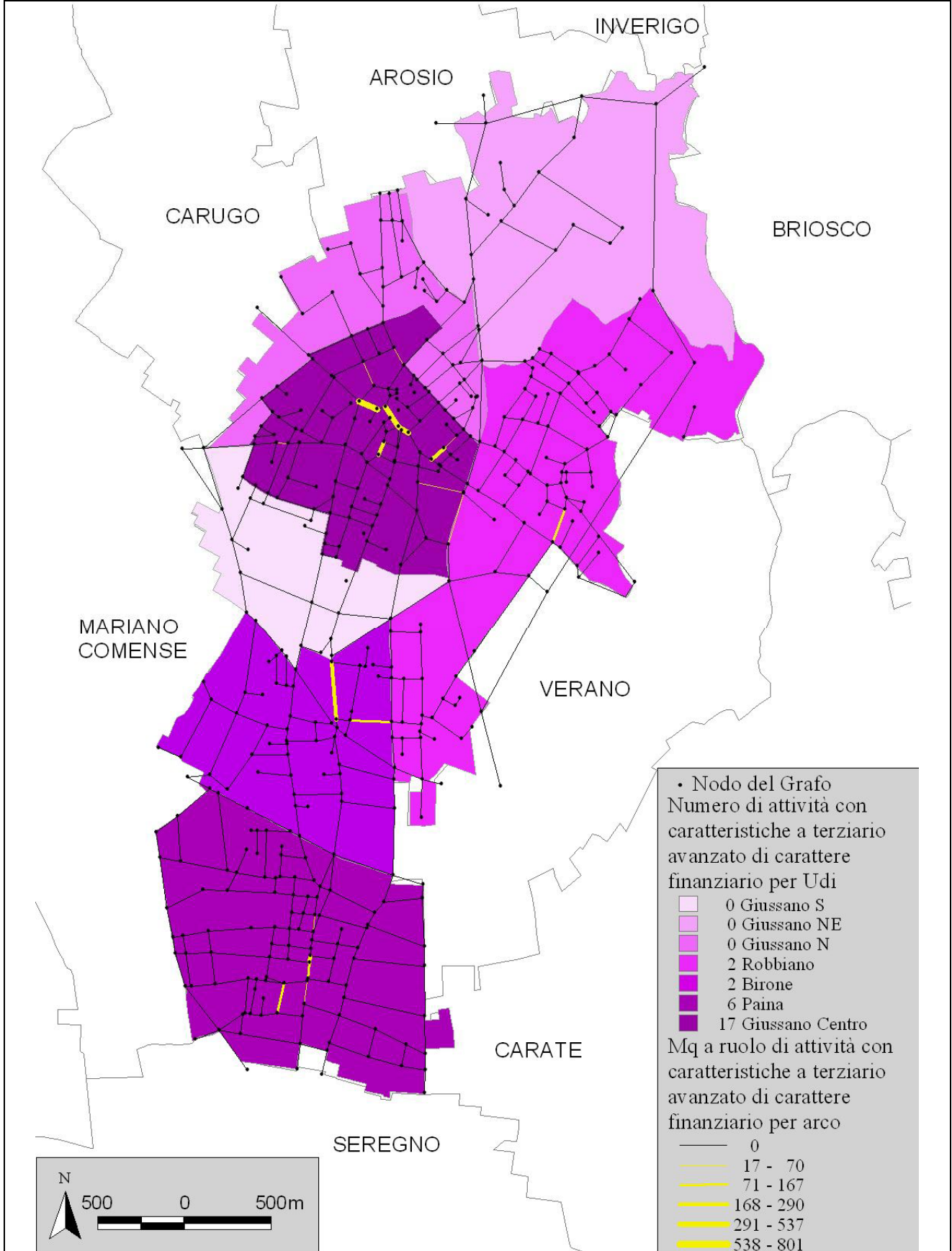
**Carta di classificazione delle Udi e del grafo per frequenza di servizi privati alle attività produttive e mq a ruolo**



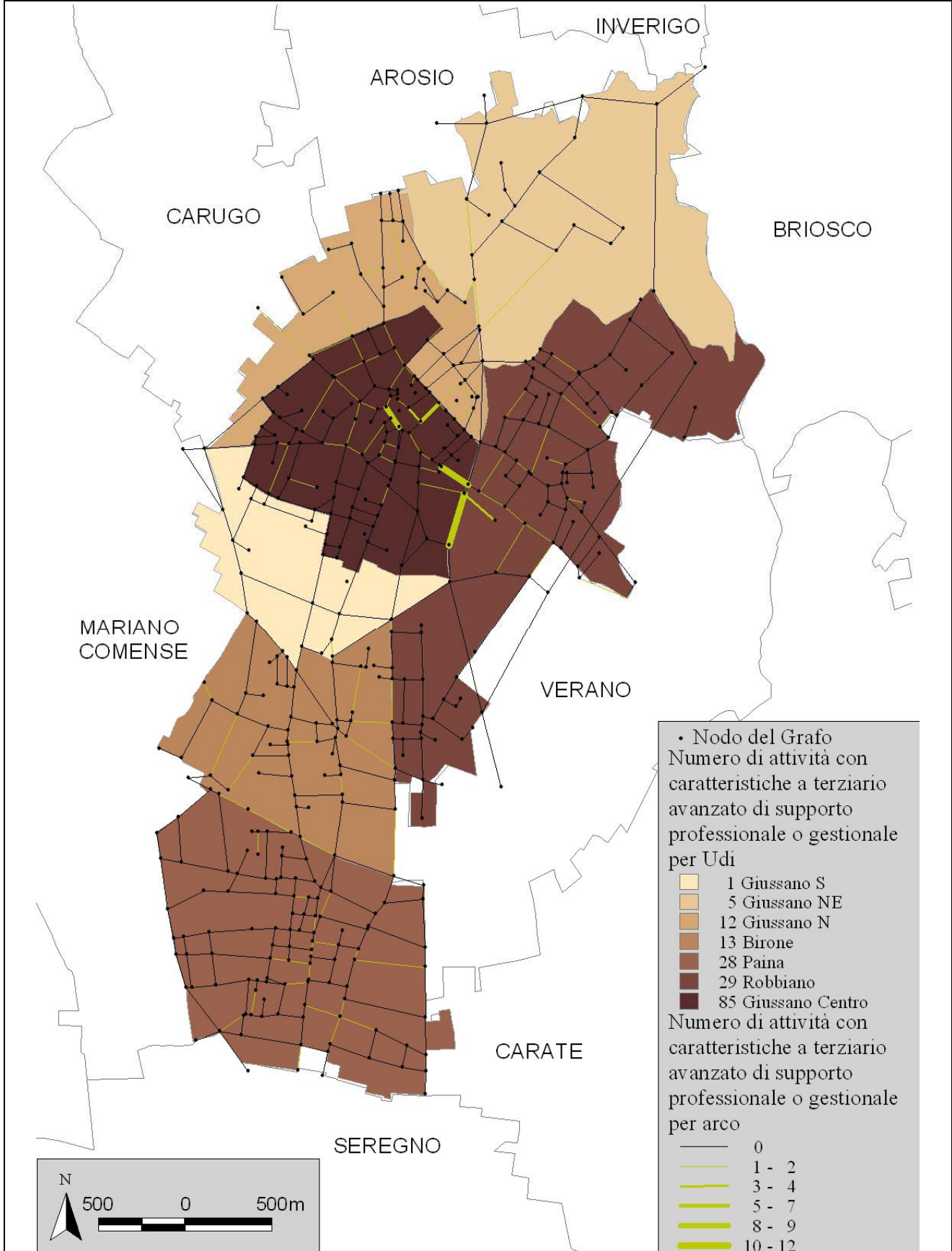
**Carta di classificazione delle Udi e del grafo per frequenza di attività  
con caratteristiche a terziario avanzato di carattere finanziario**



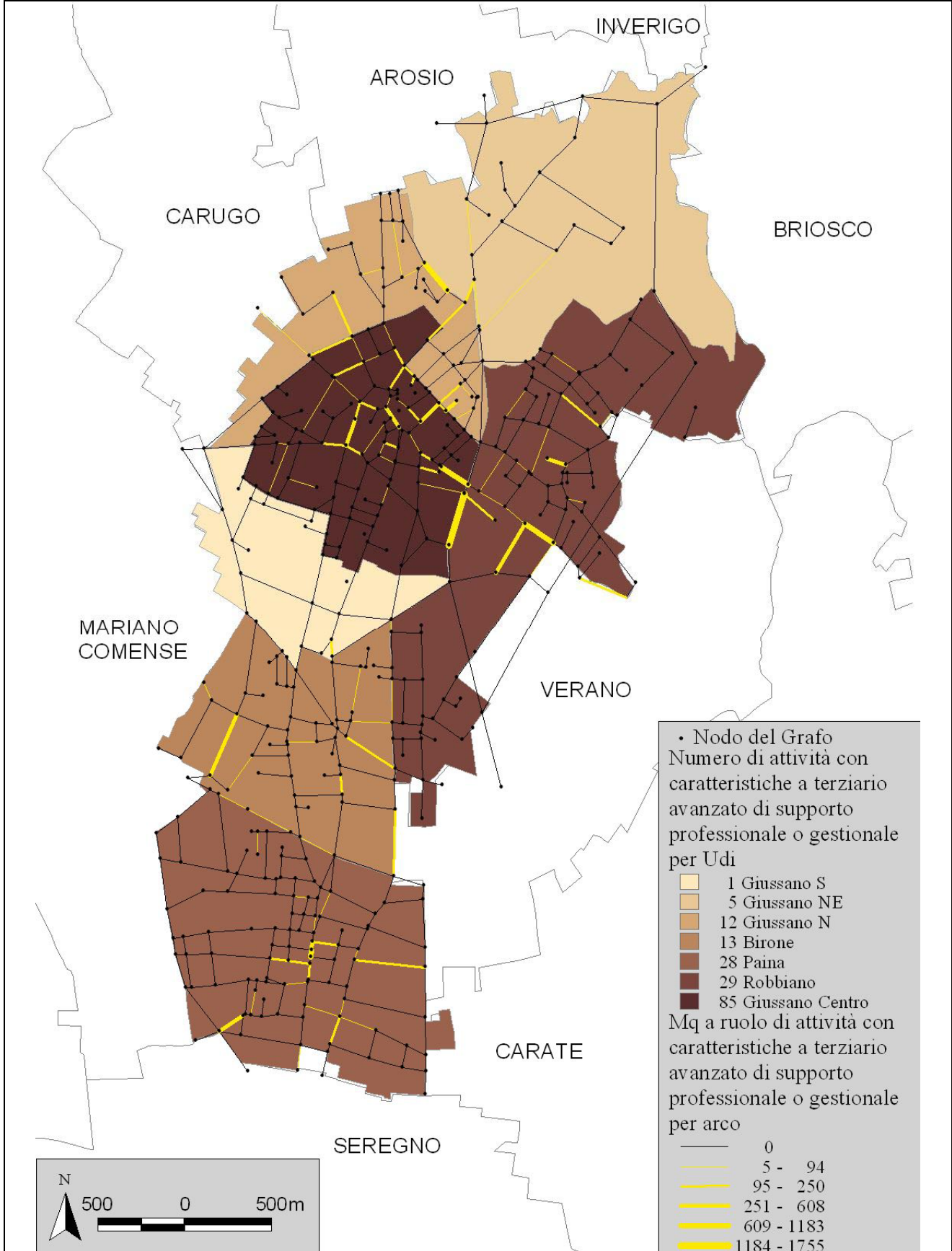
**Carta di classificazione delle Udi e del grafo per frequenza di attività  
con caratteristiche a terziario avanzato di carattere finanziario e mq a ruolo**



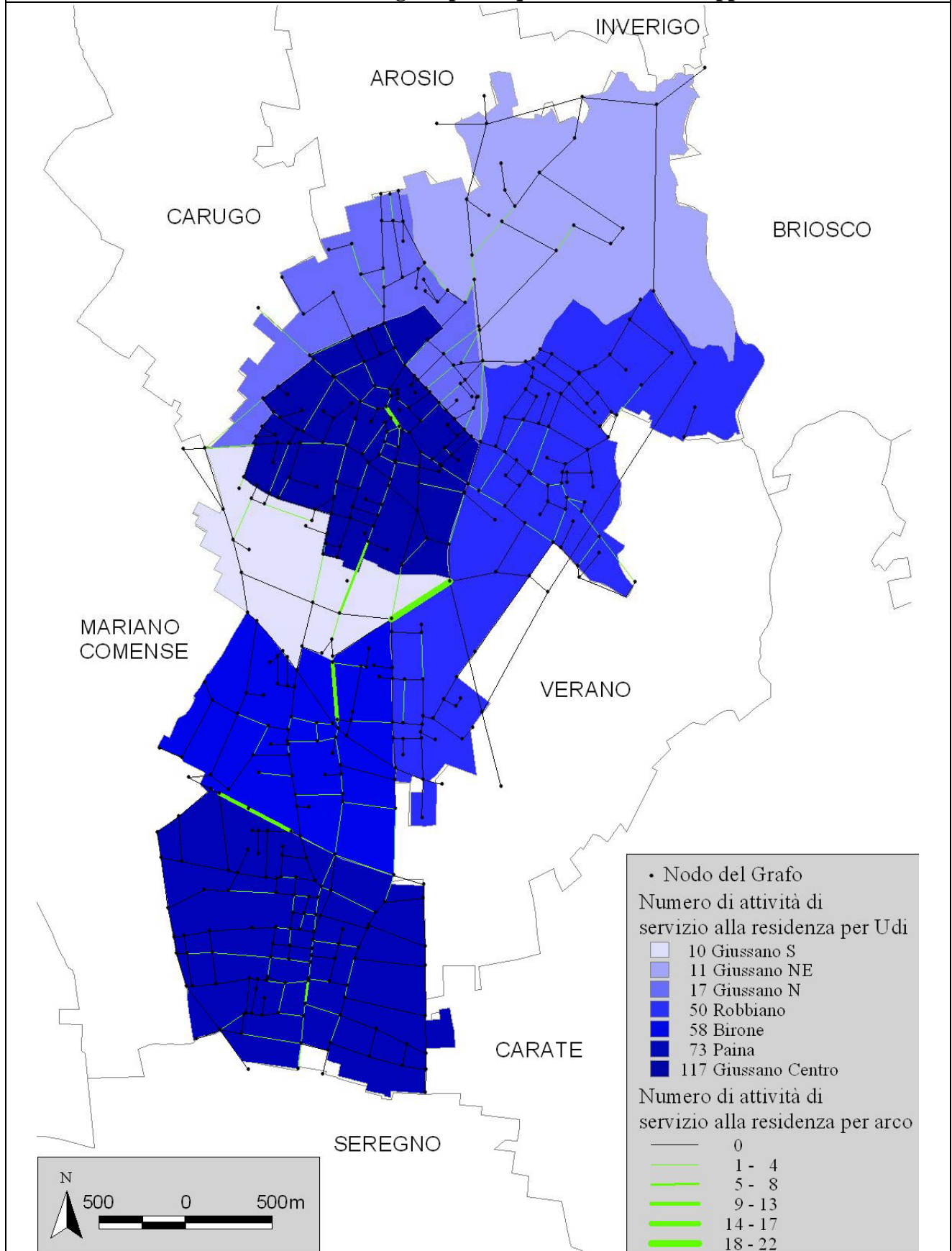
**Carta di classificazione delle Udi e del grafo per frequenza di attività  
con caratteristiche a terziario avanzato di supporto gestionale e professionale**



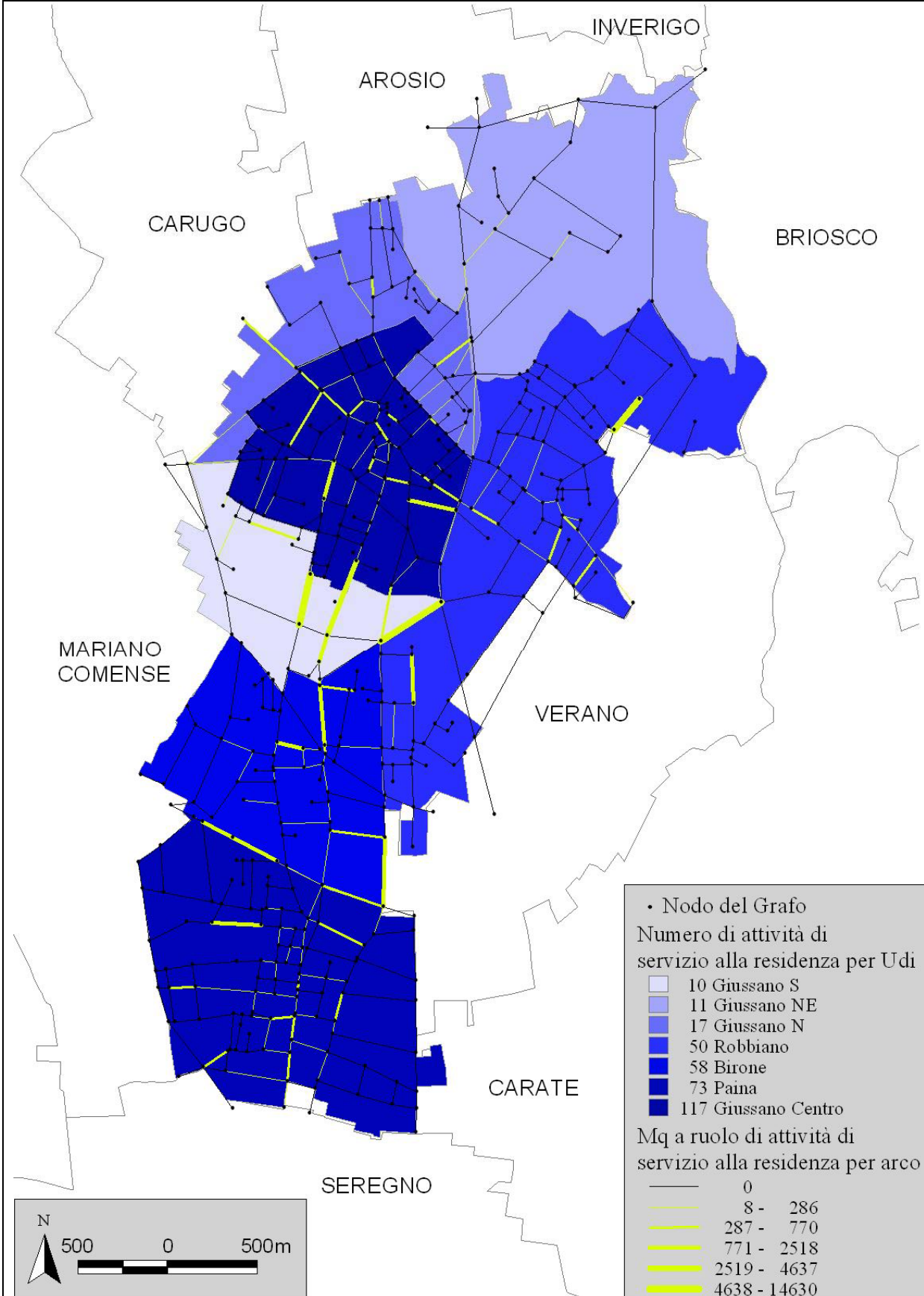
**Carta di classificazione delle Udi e del grafo per frequenza di attività  
con caratteristiche a terziario avanzato di supporto gestionale e professionale e mq a ruolo**



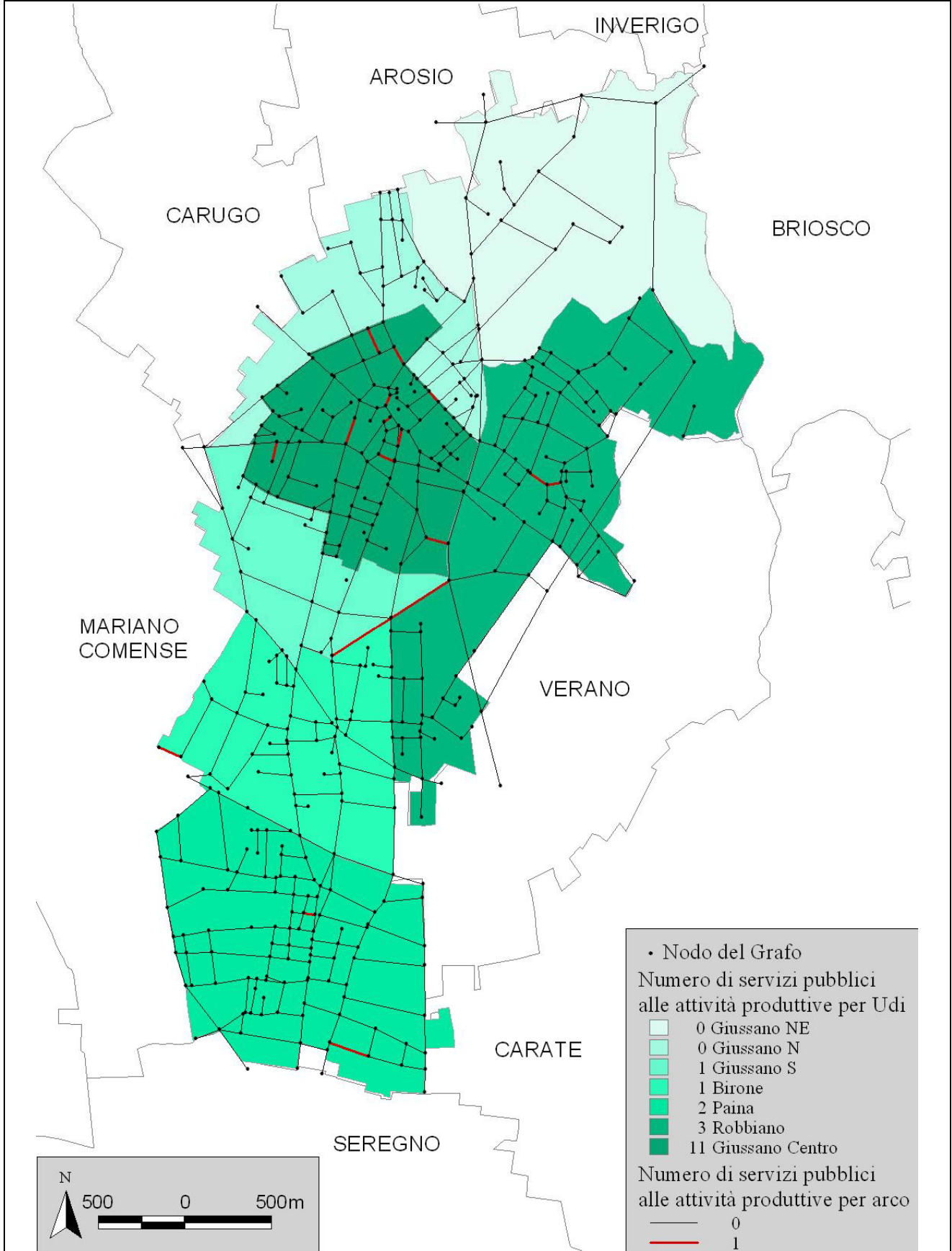
**Carta di classificazione delle Udi e del grafo per frequenza di attività di supporto alla residenza**



**Carta di classificazione delle Udi e del grafo  
per frequenza di attività di supporto alla residenza e mq a ruolo**



**Carta di classificazione delle Udi e del grafo per frequenza di servizi pubblici alle attività produttive**



**Carta di classificazione delle Udi e del grafo  
per frequenza di servizi pubblici alle attività produttive e mq a ruolo**

