



### VOTANTI

Sez.	località	I S C R I T T I			Referendum n. 1 (scheda viola)			Referendum n. 2 (scheda beige scuro)			Referendum n. 3 (scheda verde chiaro)		
					Premio di maggioranza alla lista singola - CAMERA DEI DEPUTATI			Premio di maggioranza alla lista singola - SENATO			Abrogazione candidature multiple		
		M	F	TOTALE	M	F	TOTALE	M	F	TOTALE	M	F	TOTALE
1	Giussano	345	388	733	52	52	104	52	52	104	55	53	108
2	Giussano	379	407	786	69	68	137	70	69	139	72	71	143
3	Giussano	394	433	827	54	45	99	54	45	99	54	45	99
4	Giussano	386	410	796	71	70	141	71	70	141	71	70	141
5	Giussano	419	417	836	62	54	116	62	54	116	64	58	122
6	Giussano	450	482	932	65	60	125	65	60	125	69	62	131
7	Giussano	396	412	808	74	56	130	74	56	130	76	60	136
8	Giussano	398	408	806	63	60	123	63	60	123	65	62	127
9	Robbiano	375	422	797	69	60	129	69	60	129	72	63	135
10	Robbiano	387	406	793	58	56	114	58	56	114	59	56	115
11	Robbiano	417	463	880	71	68	139	71	69	140	71	71	142
12	Birone	375	405	780	63	50	113	63	50	113	63	50	113
13	Birone	411	444	855	47	47	94	47	47	94	48	47	95
14	Birone	482	471	953	82	77	159	82	77	159	82	78	160
15	Paina	444	456	900	60	56	116	60	56	116	62	57	119
16	Paina	483	502	985	76	60	136	76	60	136	78	63	141
17	Paina	433	435	868	77	64	141	77	64	141	79	65	144
18	Paina	426	439	865	79	64	143	79	63	142	82	66	148
19	Paina	500	488	988	73	66	139	73	66	139	74	66	140
20	Giussano	414	434	848	49	46	95	49	46	95	53	51	104
21	Giussano	463	476	939	84	87	171	84	87	171	84	87	171
22	Robbiano	479	503	982	72	65	137	72	65	137	73	68	141
Referendum Popolari 21 e 22 giugno 2009	I S C R I T T I			Referendum n. 1 (scheda viola)			Referendum n. 2 (scheda beige scuro)			Referendum n. 3 (scheda verde chiaro)			
				Premio di maggioranza alla lista singola - CAMERA DEI DEPUTATI			Premio di maggioranza alla lista singola - SENATO			Abrogazione candidature multiple			
	M	F	TOTALE	M	F	TOTALE	M	F	TOTALE	M	F	TOTALE	
<b>TOTALE</b>	<b>9256</b>	<b>9701</b>	<b>18957</b>	<b>1470</b>	<b>1331</b>	<b>2801</b>	<b>1471</b>	<b>1332</b>	<b>2803</b>	<b>1506</b>	<b>1369</b>	<b>2875</b>	
				% su iscritti:		<b>14,8%</b>	% su iscritti:		<b>14,8%</b>	% su iscritti:		<b>15,2%</b>	



**CITTÀ DI  
GIUSSANO**

Referendum n. 1 (scheda viola)

21 e 22 giugno 2009

Premio di maggioranza alla lista singola -  
CAMERA DEI DEPUTATI

n. 22 Sezioni su 22

Sez.	localita'	I S C R I T T I			V O T A N T I				R I S U L T A T I			S C H E D E			
		M	F	TOTALE	M	F	TOTALE	%	SI	NO	TOTALE	BIANCHE	SCH E D E E V O T I N U L L I	V O T I C O N T E S T. E N O N A S S.	TOTALE V O T I N O N V A L I D I
1	Giussano	345	388	733	52	52	104	14,2%	73	29	102	1	1	0	2
2	Giussano	379	407	786	69	68	137	17,4%	99	28	127	8	2	0	10
3	Giussano	394	433	827	54	45	99	12,0%	56	32	88	8	3	0	11
4	Giussano	386	410	796	71	70	141	17,7%	100	30	130	9	2	0	11
5	Giussano	419	417	836	62	54	116	13,9%	83	22	105	7	4	0	11
6	Giussano	450	482	932	65	60	125	13,4%	92	23	115	10	0	0	10
7	Giussano	396	412	808	74	56	130	16,1%	93	30	123	6	1	0	7
8	Giussano	398	408	806	63	60	123	15,3%	86	30	116	4	3	0	7
9	Robbiano	375	422	797	69	60	129	16,2%	94	26	120	3	6	0	9
10	Robbiano	387	406	793	58	56	114	14,4%	88	23	111	2	1	0	3
11	Robbiano	417	463	880	71	68	139	15,8%	98	35	133	4	2	0	6
12	Birone	375	405	780	63	50	113	14,5%	69	31	100	8	5	0	13
13	Birone	411	444	855	47	47	94	11,0%	52	31	83	5	6	0	11
14	Birone	482	471	953	82	77	159	16,7%	111	38	149	9	1	0	10
15	Paina	444	456	900	60	56	116	12,9%	78	27	105	7	4	0	11
16	Paina	483	502	985	76	60	136	13,8%	93	32	125	10	1	0	11
17	Paina	433	435	868	77	64	141	16,2%	90	42	132	3	6	0	9
18	Paina	426	439	865	79	64	143	16,5%	92	41	133	7	3	0	10
19	Paina	500	488	988	73	66	139	14,1%	95	35	130	5	4	0	9
20	Giussano	414	434	848	49	46	95	11,2%	53	30	83	9	3	0	12
21	Giussano	463	476	939	84	87	171	18,2%	115	42	157	11	3	0	14
22	Robbiano	479	503	982	72	65	137	14,0%	103	30	133	4	0	0	4
Referendum n. 1 (scheda viola)		I S C R I T T I			V O T A N T I				R I S U L T A T I			S C H E D E			
Premio di maggioranza alla lista singola - CAMERA DEI DEPUTATI		M	F	TOTALE	M	F	TOTALE	%	SI	NO	TOTALE	BIANCHE	SCH E D E E V O T I N U L L I	V O T I C O N T E S T. E N O N A S S.	TOTALE V O T I N O N V A L I D I
<b>T O T A L E</b>		<b>9256</b>	<b>9701</b>	<b>18957</b>	<b>1470</b>	<b>1331</b>	<b>2801</b>		<b>1913</b>	<b>687</b>	<b>2600</b>	<b>140</b>	<b>61</b>	<b>0</b>	<b>201</b>
n. 22 Sezioni su 22					% su iscritti ---->			<b>14,8%</b>	<b>73,6%</b>	<b>26,4%</b>	<b>100,0%</b>	<b>5,0%</b>	<b>2,2%</b>	<b>0,0%</b>	% su votanti

**Premio di maggioranza alla lista  
singola - SENATO**

n. 22 Sezioni su 22

Sez.	localita'	I S C R I T T I			V O T A N T I				R I S U L T A T I			S C H E D E				
		M	F	TOTALE	M	F	TOTALE	%	SI	NO	TOTALE	BIANCHE	SCHEDA E VOTI NULLI	VOTI CONTEST. E NON ASS.	TOTALE VOTI NON VALIDI	
1	Giussano	345	388	733	52	52	104	14,2%	74	26	100	1	3	0	4	
2	Giussano	379	407	786	70	69	139	17,7%	96	33	129	8	2	0	10	
3	Giussano	394	433	827	54	45	99	12,0%	56	31	87	8	4	0	12	
4	Giussano	386	410	796	71	70	141	17,7%	99	29	128	10	3	0	13	
5	Giussano	419	417	836	62	54	116	13,9%	86	19	105	7	4	0	11	
6	Giussano	450	482	932	65	60	125	13,4%	91	25	116	9	0	0	9	
7	Giussano	396	412	808	74	56	130	16,1%	94	29	123	6	1	0	7	
8	Giussano	398	408	806	63	60	123	15,3%	91	27	118	2	3	0	5	
9	Robbiano	375	422	797	69	60	129	16,2%	95	26	121	3	5	0	8	
10	Robbiano	387	406	793	58	56	114	14,4%	90	21	111	2	1	0	3	
11	Robbiano	417	463	880	71	69	140	15,9%	99	35	134	4	2	0	6	
12	Birone	375	405	780	63	50	113	14,5%	71	29	100	8	5	0	13	
13	Birone	411	444	855	47	47	94	11,0%	49	34	83	6	5	0	11	
14	Birone	482	471	953	82	77	159	16,7%	113	36	149	9	1	0	10	
15	Paina	444	456	900	60	56	116	12,9%	74	31	105	7	4	0	11	
16	Paina	483	502	985	76	60	136	13,8%	97	29	126	9	1	0	10	
17	Paina	433	435	868	77	64	141	16,2%	89	43	132	3	6	0	9	
18	Paina	426	439	865	79	63	142	16,4%	91	41	132	7	3	0	10	
19	Paina	500	488	988	73	66	139	14,1%	99	32	131	5	3	0	8	
20	Giussano	414	434	848	49	46	95	11,2%	53	30	83	9	3	0	12	
21	Giussano	463	476	939	84	87	171	18,2%	116	40	156	11	4	0	15	
22	Robbiano	479	503	982	72	65	137	14,0%	108	26	134	3	0	0	3	
Referendum n. 2 (scheda beige scuro)		I S C R I T T I			V O T A N T I				S C H E D E							
Premio di maggioranza alla lista singola - SENATO		M	F	TOTALE	M	F	TOTALE	%	SI	NO	TOTALE	BIANCHE	SCHEDA E VOTI NULLI	VOTI CONTEST. E NON ASS.	TOTALE VOTI NON VALIDI	
T O T A L E		9256	9701	18957	1471	1332	2803		1931	672	2603	137	63	0	200	
n. 22 Sezioni su 22					% su iscritti ---->				14,8%	74,2%	25,8%	100,0%	4,9%	2,2%	0,0%	% su votanti

**Abrogazione candidature multiple**

n. 22 Sezioni su 22

Sez.	localita'	I S C R I T T I			V O T A N T I				R I S U L T A T I			S C H E D E			
		M	F	TOTALE	M	F	TOTALE	%	SI	NO	TOTALE	BIANCHE	SCHEDE E VOTI NULLI	VOTI CONTEST. E NON ASS.	TOTALE VOTI NON VALIDI
1	Giussano	345	388	733	55	53	108	14,7%	92	14	106	0	2	0	2
2	Giussano	379	407	786	72	71	143	18,2%	124	12	136	6	1	0	7
3	Giussano	394	433	827	54	45	99	12,0%	71	21	92	6	1	0	7
4	Giussano	386	410	796	71	70	141	17,7%	114	18	132	7	2	0	9
5	Giussano	419	417	836	64	58	122	14,6%	106	8	114	4	4	0	8
6	Giussano	450	482	932	69	62	131	14,1%	114	12	126	4	1	0	5
7	Giussano	396	412	808	76	60	136	16,8%	112	17	129	7	0	0	7
8	Giussano	398	408	806	65	62	127	15,8%	115	8	123	1	3	0	4
9	Robbiano	375	422	797	72	63	135	16,9%	109	18	127	3	5	0	8
10	Robbiano	387	406	793	59	56	115	14,5%	103	10	113	1	1	0	2
11	Robbiano	417	463	880	71	71	142	16,1%	124	14	138	2	2	0	4
12	Birone	375	405	780	63	50	113	14,5%	89	16	105	3	5	0	8
13	Birone	411	444	855	48	47	95	11,1%	73	13	86	3	6	0	9
14	Birone	482	471	953	82	78	160	16,8%	135	19	154	5	1	0	6
15	Paina	444	456	900	62	57	119	13,2%	102	10	112	3	4	0	7
16	Paina	483	502	985	78	63	141	14,3%	119	18	137	2	2	0	4
17	Paina	433	435	868	79	65	144	16,6%	116	20	136	2	6	0	8
18	Paina	426	439	865	82	66	148	17,1%	122	16	138	6	4	0	10
19	Paina	500	488	988	74	66	140	14,2%	123	13	136	1	3	0	4
20	Giussano	414	434	848	53	51	104	12,3%	83	14	97	5	2	0	7
21	Giussano	463	476	939	84	87	171	18,2%	155	13	168	1	2	0	3
22	Robbiano	479	503	982	73	68	141	14,4%	115	23	138	2	1	0	3
Referendum n. 3 (scheda verde chiaro)		I S C R I T T I			V O T A N T I				R I S U L T A T I			S C H E D E			
Abrogazione candidature multiple		M	F	TOTALE	M	F	TOTALE	%	SI	NO	TOTALE	BIANCHE	SCHEDE E VOTI NULLI	VOTI CONTEST. E NON ASS.	TOTALE VOTI NON VALIDI
<b>T O T A L E</b>		<b>9256</b>	<b>9701</b>	<b>18957</b>	<b>1506</b>	<b>1369</b>	<b>2875</b>		<b>2416</b>	<b>327</b>	<b>2743</b>	<b>74</b>	<b>58</b>	<b>0</b>	<b>132</b>
n. 22 Sezioni su 22					% su iscritti --->			<b>15,2%</b>	<b>88,1%</b>	<b>11,9%</b>	<b>100,0%</b>	<b>2,6%</b>	<b>2,0%</b>	<b>0,0%</b>	% su votanti

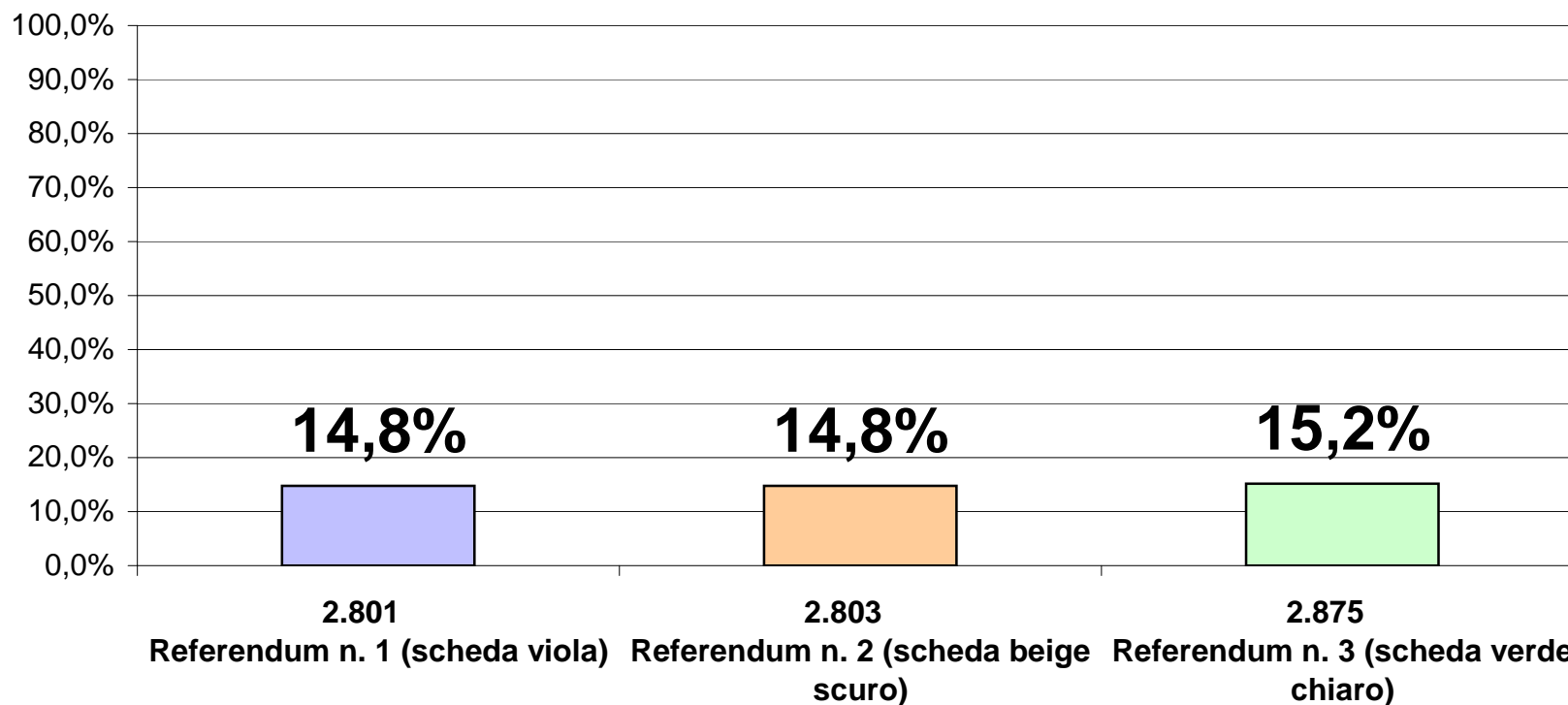


**CITTÀ DI  
GIUSSANO**

**Referendum popolari 21 e 22 giugno 2009**

**Elettori iscritti: 18957**

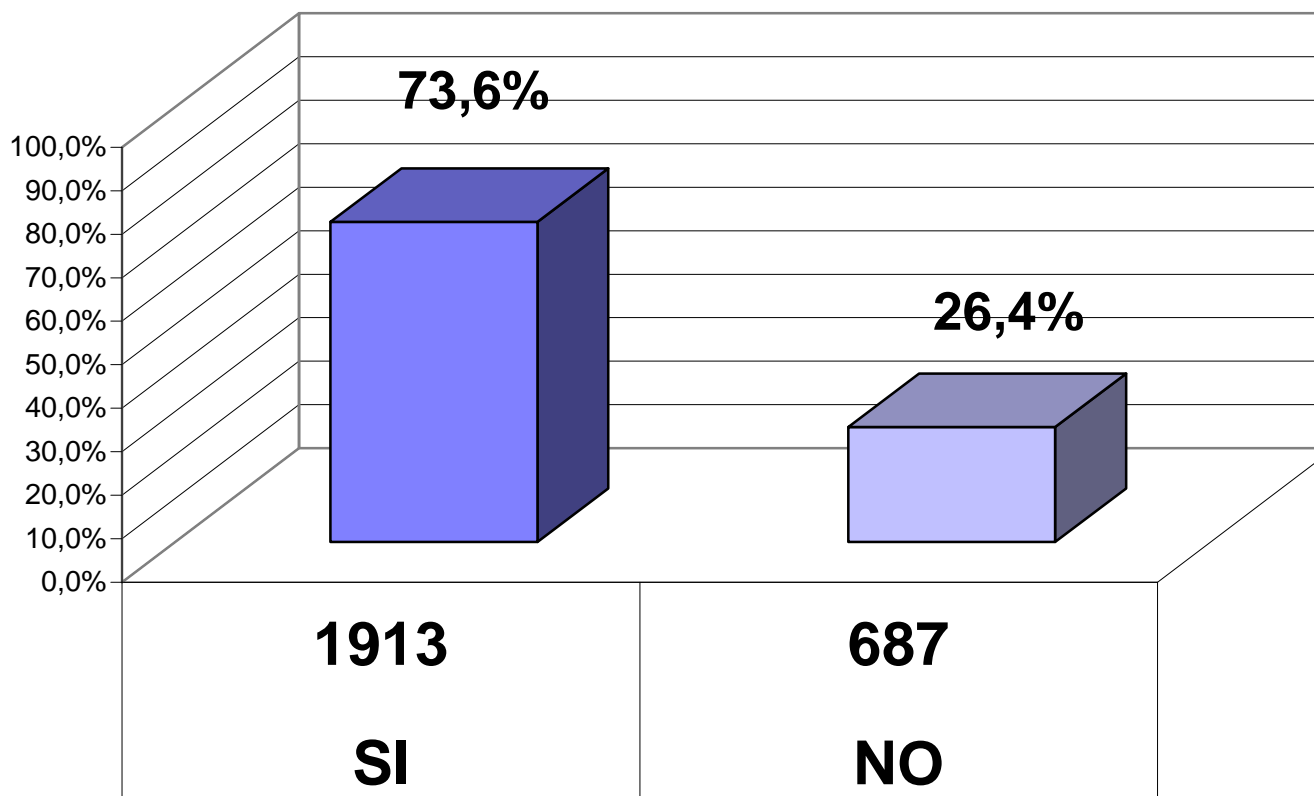
## **Percentuale votanti**



## RISULTATI Referendum n. 1 (scheda viola)

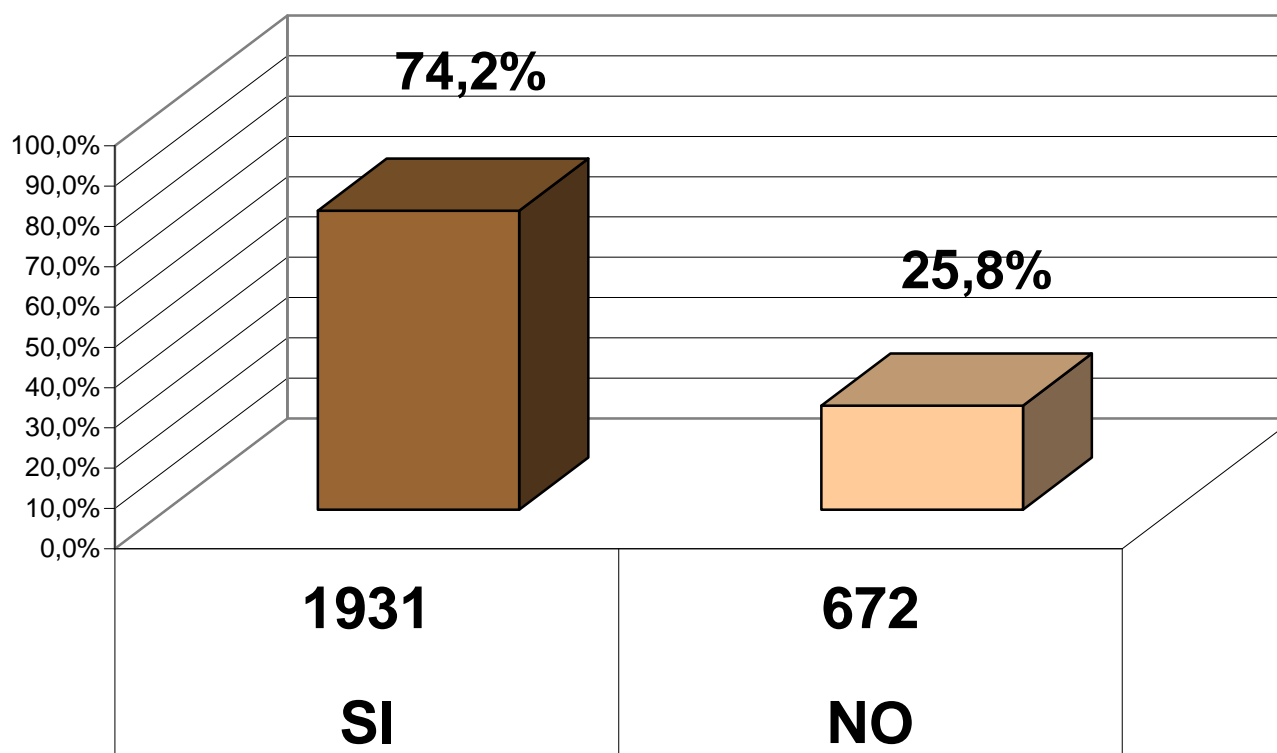
### Premio di maggioranza alla lista singola - CAMERA DEI DEPUTATI

n. 22 Sezioni su 22



**RISULTATI Referendum n. 2 (scheda beige scuro)**  
**Premio di maggioranza alla**  
**lista singola - SENATO**

n. 22 Sezioni su 22





**CITTÀ DI  
GIUSSANO**

**RISULTATI Referendum n. 3 (scheda verde chiaro)  
Abrogazione candidature multiple**

n. 22 Sezioni su 22

