

## Protocollo di intesa istituzionale ai sensi dell'art.34 delle norme del PTCP

Provincia di Monza e della Brianza II  
Direttore del Settore Territorio

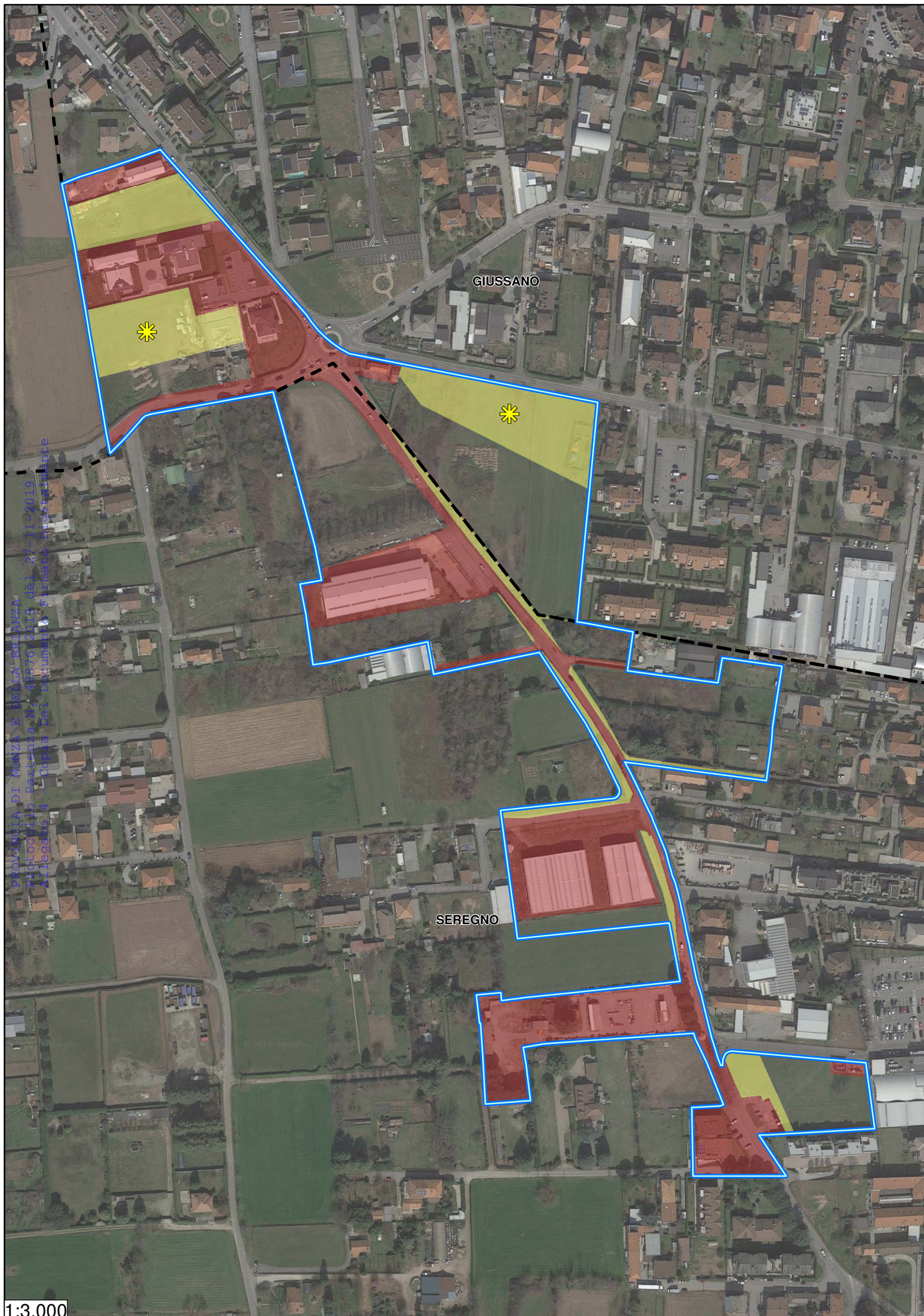
Comune di Giussano  
Settore Pianificazione e Gestione del Territorio

Comune di Seregno  
Area Politiche del Territorio

### TAVOLA 3: Superfici urbanizzate allo stato di fatto e previsioni a nuovo consumo di suolo

Scala: 1:3.000

Data: Ottobre 2018



- Perimetro AIP rettificato a scala comunale (90.600 mq)
- Confini comunali
- Superficie in AIP a nuovo consumo di suolo (16.100 mq)
- Quote di edilizia sociale convenzionata e/o sovvenzionata
- Superficie in AIP urbanizzata allo stato di fatto (37.110 mq)

DATI DI CONTESTO		mq	%		
<b>A</b>	<b>SUPERFICIE AIP</b>	<b>90.600</b>			
		GIUSSANO	36.270	40,0%	
		SEREGNO	54.330	60,0%	
<b>B</b>	<b>SUPERFICIE URBANIZZATA IN AIP</b>	<b>37.110</b>	<b>41,0%</b>	<b>% sull'intero AIP</b>	
		GIUSSANO	11.660	32,1%	13%
		SEREGNO	25.450	46,8%	28%
<b>C</b>	<b>SUPERFICIE NON URBANIZZATA IN AIP (A-B)</b>	<b>53.490</b>	<b>59,0%</b>	<b>% sull'intero AIP</b>	
		GIUSSANO	24.610	67,9%	27%
		SEREGNO	28.880	53,2%	32%
<b>D*</b>	<b>SUPERFICIE A CONSUMO DI SUOLO PROPOSTA IN INTESA (mq &lt; 50% di C)</b>	<b>16.100</b>	<b>30,1%</b>	<b>% sull'intero AIP non urbanizzato</b>	
		GIUSSANO	12.260	49,8%	23%
		SEREGNO	3.840	13,3%	7%
<b>E*</b>	<b>SUPERFICIE DA MANTENERE A SPAZIO LIBERO PROPOSTA IN INTESA (C-D)</b>	<b>37.390</b>	<b>69,9%</b>	<b>% sull'intero AIP non urbanizzato</b>	
		GIUSSANO	12.350	50,2%	23%
		SEREGNO	25.040	86,7%	47%

\* Percentuale calcolata rispetto alla superficie non urbanizzata allo stato di fatto